

特定非営利活動法人 日本歯科保存学会  
2016年度秋季学術大会（第145回）  
プログラムおよび講演抄録集

Program and Abstracts,  
The 145th Meeting of the Japanese Society of Conservative Dentistry  
October 27-28, 2016, Nagano

2016年10月27日（木），28日（金）  
松本市 キッセイ文化ホール（長野県松本文化会館）



## ■ 会場へのご案内 ■

キッセイ文化ホール（長野県松本文化会館）

〒390-0311 長野県松本市水汲 69-2

TEL：0263-34-7100

【電車】JR 中央線・篠ノ井線 松本駅下車

【バス】松本駅から約 20 分、バスターミナル 1 番または 2 番より乗車。

〔1 番〕信大横田循環線「総合体育館」で下車、徒歩約 3 分。

〔2 番〕横田信大循環線「松本第一高校」で下車、徒歩約 5 分。

「松本第一高校」下車の場合は、後退方向に戻り、交差点「スポーツ橋東」（焼肉屋さんの角）を右折、橋を渡り終えると右手に見えます。

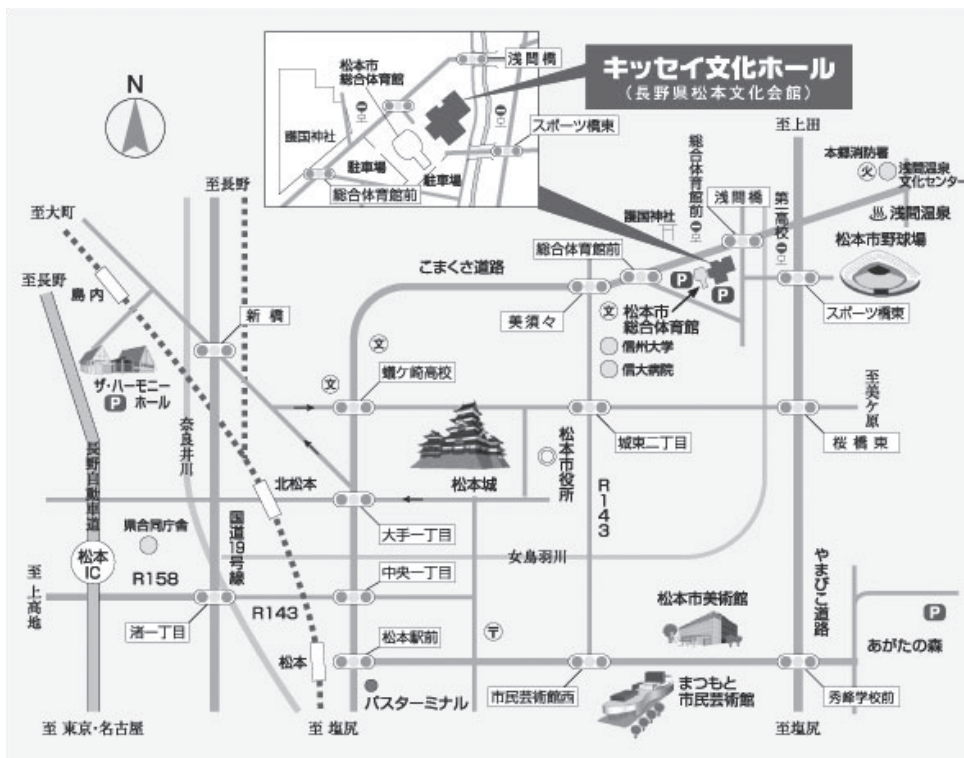
「総合体育館」下車の場合は、右手前方に見えますので、進行方向にある歩行者用信号機を渡って下さい。

【自動車】高速・長野自動車道「松本 IC」利用の場合

料金所を出て、市街地へ向かい、「渚一丁目」交差点を直進してください（車線注意）。

ガード下をくぐり抜けて最初の交差点「中央一丁目」を左折、こまくさ道路に進み、「美須々」交差点の次「総合体育館前」を右方向に曲がり、駐車場に左折してください。

市街地を抜けるため、30 分前後かかるとみてください。駐車場は 660 台駐車できますが、体育館と共用のため、できるだけ公共交通機関をご利用ください。



# 特定非営利活動法人 日本歯科保存学会

2016年度 秋季学術大会（第145回）

## プログラムおよび講演抄録集

Program and Abstracts, The 145th Meeting  
of the Japanese Society of Conservative Dentistry  
October 27-28, 2016, Nagano

会 期：2016年10月27日（木） 8：50～18：00  
2016年10月28日（金） 9：00～17：00

学会会場：キッセイ文化ホール（長野県松本文化会館）  
〒390-0311 長野県松本市水汲 69-2  
TEL：0263-34-7100, FAX：0263-34-7101

日本歯科保存学会 HP：<http://www.hozon.or.jp>

学術大会 HP：<http://kokuhoken.jp/jscd145>

A 会 場：1F 大ホール

B 会 場：3F 国際会議室

C 会 場：3F 第1会議室

D 会 場：3F 第2会議室

ポスター会場：1F 中ホール

企業展示会場：1F 中ホール

## 学術大会に参加される方へ、お知らせとお願い

◆今回の学術大会では、講演会場がA会場（大ホール）、B会場（国際会議室）、C会場（第1会議室）、D会場（第2会議室）の4会場、ポスター会場および企業展示会場は中ホールとなっております。

### ◆会場のご案内

10月27日（木）

開会の辞	: A会場（8：50～9：00）
研究発表（口演）：A1～5	: A会場（9：00～9：50）
研究発表（口演）：B1～5	: B会場（9：00～9：50）
シンポジウム I	: A会場（10：00～11：40）
ランチョンセミナー I， II	: C・D会場（11：50～12：50）
研究発表（口演）：A6～10	: A会場（13：00～13：50）
研究発表（口演）：B6～10	: B会場（13：00～13：50）
特別講演	: A会場（14：00～15：40）
臨時評議員会・臨時総会・表彰式	: A会場（15：50～16：50）
認定研修会	: A会場（17：00～18：00）
企業展示	: 企業展示会場（9：00～18：00）

10月28日（金）

ポスター発表	: ポスター会場（9：00～10：00）
シンポジウム II	: A会場（10：10～11：50）
ランチョンセミナー III	: C会場（12：00～13：00）
編集連絡委員会	: D会場（12：00～13：00）
シンポジウム III	: A会場（13：10～14：50）
研究発表（口演）：A11～20	: A会場（15：00～16：50）
研究発表（口演）：B11～15	: B会場（15：00～15：50）
企業展示	: 企業展示会場（9：00～16：00）
閉会の辞	: A会場（16：50～17：00）

10月27日，28日の両日

講師控室：1F 楽屋 11  
クローク：中ホール

◆受付は10月27日，28日ともに8：30から1F エントランスホールの学術大会総合受付にて行います。事前登録がお済みの方は，事前を送付した参加証をご持参のうえ，コンgresバッグ引換コーナー（中ホール）までお立ち寄りください。資料等をお渡しいたします。当日登録の方は，受付に用意されている当日参加登録用紙に必要事項をご記入のうえ，当日受付にて登録を行ってください（当日参加登録費：10,000円）。

◆認定医・専門医の申請または更新のため研修参加記録（単位）を希望される方は，認定研修会の講演開始から終了まで受講することが必要です。研修会終了後に，ご持参いただいたバーコードカード（研修単位管理システム）をスキャンして参加を記録してください。

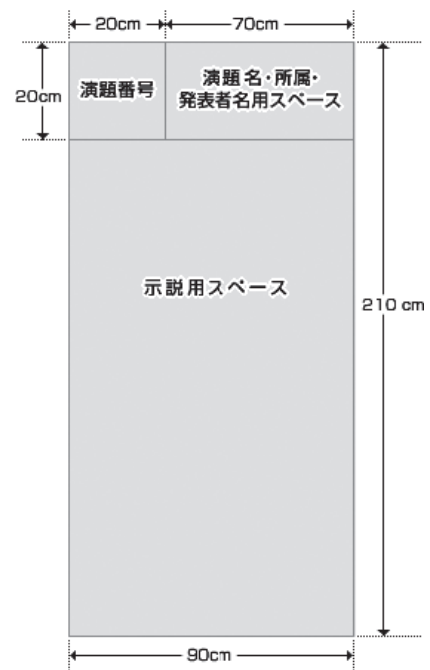
◆ランチョンセミナーの参加申込につきましては，ランチョンセミナー協賛企業が中ホールにて企業展示を行っていますので，参加チケットをお受け取りのうえ，ご参加ください。

## 口頭発表者へのお願い

- ◆口演時間は、一般演題は発表8分です。また、質疑応答は2分です。発言は座長の指示に従ってください。口演に使用できるプロジェクターは1台となっております。
- ◆当日お持ちいただいたデータ（メディア：USBフラッシュメモリ、CD-ROMのいずれか一方をご用意ください）のPC試写は以下の時間で可能です。2日目に口演される発表者の方も、可能なかぎり1日目に受付をお済ませください。  
PC試写時間：10月27日（木）8：30～17：00、10月28日（金）8：30～12：00  
※A会場、B会場いずれの発表も、エントランスホール内のPC受付にお越しください。

## ポスター発表者へのお願い

- ◆ポスター発表は、10月28日（金）にポスター会場にて行います。なお、すべてのポスターは2日間、掲示してください。
- ◆掲示可能なスペースは横90cm、縦210cmで、そのうち最上段の縦20cmは演題名等用のスペースとし、本文の示説用スペースは横90cm、縦190cmとします。
- ◆最上段左側の横20cm、縦20cmは演題番号用スペースで、演題番号は担当校が用意します。また、ポスター掲示用の押しピンは、発表者自身で用意してください。
- ◆最上段右側の横70cm、縦20cmのスペースに、演題名、所属、発表者名を表示してください。なお、演題名の文字は、1文字4cm平方以上の大きさとし、また、共同発表の場合、発表代表者の前に○印を付けてください。演題名は英文を併記してください。
- ◆ポスター余白の見やすい位置に、発表代表者が容易にわかるように手札判（縦105mm、横80mm）程度の大きさの顔写真を掲示してください。
- ◆ポスターには図や表を多用し、見やすいように作成し、3mの距離からでも明確に読めるようにしてください。なお、図や表および説明文は英文で記載してください。内容は研究目的、材料および方法、成績、考察、結論などを簡潔に記載してください（※症例報告の場合は、緒言、症例、経過、予後、考察、結論）。
- ◆ポスターを見やすくするために、バックに色紙を貼ることは発表者の自由です。
- ◆ポスターの準備は、下記の日時で行ってください。  
10月27日（木）8：30～9：00
- ◆ポスター発表および質疑応答の日時は以下のとおりです。  
10月28日（金）9：00～10：00  
ポスター発表および質疑応答の時間は、発表者はポスター前に立って自由に討論を行ってください。
- ◆ポスター撤去は以下の時間内に行ってください。  
10月28日（金）15：30～16：00



## 座長の先生へのお願い

- ◆口演における次座長の先生は、15分前までに、次座長席にご着席ください。

## 理事，編集連絡委員，一般会員へのお知らせ

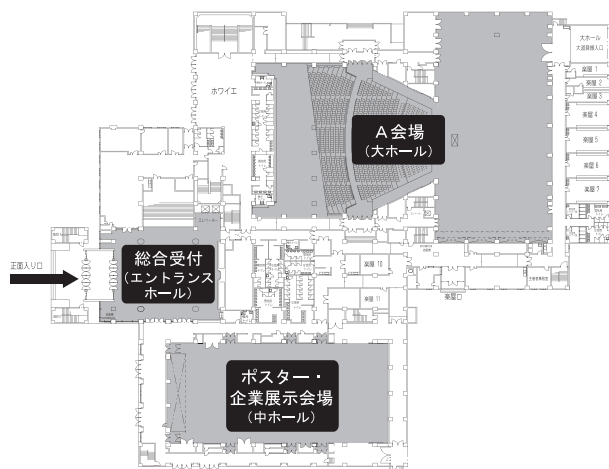
- ◆懇親会は10月26日（水）19：00～21：00 ホテルブエナビスタ 3F バンケット「グランデ」にて行います。
- ◆編集連絡委員会は、10月28日（金）12：00～13：00 D会場（第2会議室）にて行います。

## 企業展示のお知らせ

- ◆協賛各社による企業展示を、展示会場（中ホール）にて行います。展示時間は以下をご参照ください。  
10月27日（木） 9：00～18：00  
10月28日（金） 9：00～16：00

## 会場案内図

### 1F 案内図



### 1 F

---

#### 総合受付 (エントランスホール)

- ・総合案内
- ・当日参加登録受付
- ・研究発表 (口演) PC 受付
- ・学会新入会, 年会費受付
- ・日本歯科医師会生涯研修単位受付
- ・研修単位管理システム受付

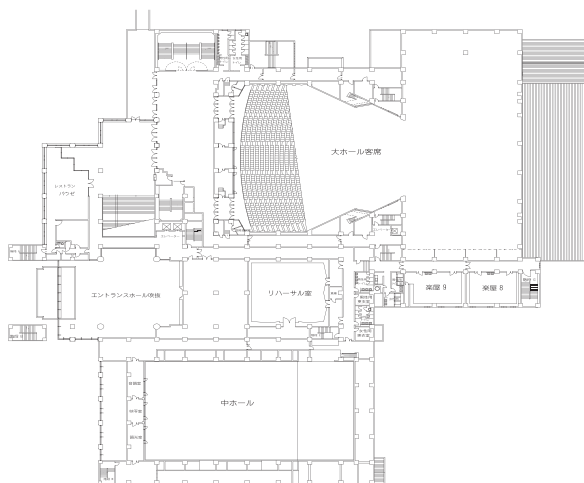
#### A会場 (大ホール)

- ・開会式 (27日)
- ・シンポジウム I (27日)
- ・臨時評議員会, 臨時総会, 表彰式 (27日)
- ・認定研修会 (27日)
- ・特別講演 (27日)
- ・研究発表 (27日・28日, 口演)
- ・シンポジウム II (28日)
- ・シンポジウム III (28日)
- ・閉会式 (28日)

#### ポスター・企業展示会場 (中ホール)

- ・ポスター会場
- ・ポスター受付
- ・企業展示会場
- ・クローク
- ・コンgresバッグ引換所
- ・会員休憩所

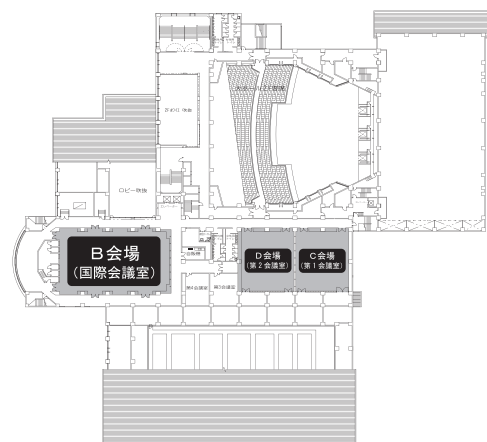
### 2F 案内図



### 3 F

---

### 3F 案内図



#### B会場 (国際会議室)

- ・研究発表 (27日・28日, 口演)

#### C会場 (第1会議室)

- ・ランチョンセミナー (27日・28日)

#### D会場 (第2会議室)

- ・ランチョンセミナー (27日)
- ・編集連絡委員会

## 学術大会スケジュール 前日 10月26日(水)

時間	キッセイ文化ホール (長野県松本文化会館) 3F				ホテルブエナビスタ
	第2会議室	第3会議室	第4会議室	国際会議室	
10:00					
11:00	10:30~11:30 認定委員会	10:30~11:30 教育問題委員会			
12:00	11:30~12:30 医療合理化委員会	11:30~12:30 国際交流委員会	11:30~12:30 表彰委員会		
13:00	12:30~13:30 学会のあり方委員会	12:30~13:30 学術用語委員会	12:30~13:30 広報委員会		
14:00	13:30~14:30 学術委員会	13:30~14:30 倫理/COI合同委員会			
15:00				15:00~17:30 理事会	
16:00					
17:00					
18:00				17:30~18:00 日本歯科医学会会長 との懇談会	
19:00					19:00~21:00 懇親会 3F「グランデ」



## 学術大会スケジュール 第1日目 10月27日 (木)

時間	総合受付 (1F エントランス ホール)	A会場 (1F 大ホール)	B会場 (3F 国際会議室)	C会場 (3F 第1会議室)	D会場 (3F 第2会議室)	ポスター会場 (1F 中ホール)	企業展示会場 (1F 中ホール)
8:30	受付開始					8:30~9:00 ポスター準備	
		開会式					
9:00		A1 A2 A3 A4 A5 休憩	B1 B2 B3 B4 B5				
10:00		10:00~11:40 シンポジウム I					
11:00							
12:00				11:50~12:50 ランチョン セミナー I	11:50~12:50 ランチョン セミナー II		
13:00		A6 A7 A8 A9 A10 休憩	B6 B7 B8 B9 B10			9:00~18:00 ポスター掲示	9:00~18:00 企業展示
14:00		14:00~15:40 特別講演					
15:00		休憩					
16:00		15:50~16:50 臨時評議員会 臨時総会 表彰式					
		休憩					
17:00		17:00~18:00 認定研修会					
	受付終了						

## 学術大会スケジュール 第2日目 10月28日 (金)

時間	総合受付 (1F エントランス ホール)	A会場 (1F 大ホール)	B会場 (3F 国際会議室)	C会場 (3F 第1会議室)	D会場 (3F 第2会議室)	ポスター会場 (1F 中ホール)	企業展示会場 (1F 中ホール)	
8:30	受付開始							
9:00						ポスター発表 9:00~10:00	9:00~16:00 企業展示	
10:00		10:10~11:50 シンポジウムII				10:00~15:30 ポスター掲示		
11:00								
12:00				12:00~13:00 ランチョン セミナーIII	12:00~13:00 編集連絡 委員会			
13:00		13:10~14:50 シンポジウムIII						
14:00								
		休憩						
15:00		A11 A12 A13 A14 A15 休憩	B11 B12 B13 B14 B15					15:30~16:00 ポスター撤去
16:00		A16 A17 A18 A19 A20 閉会式						

## 特別講演

研修コード【3002】

日 時：2016年10月27日（木）14時00分～15時40分

会 場：A会場（1F 大ホール）

座 長：山本昭夫 教授

（日本歯科保存学会2016年度秋季学術大会大会長，松本歯科大学歯科保存学講座）

講演1：超高齢社会の到来と歯科医療の将来展望

演 者：角 保徳 先生

（国立長寿医療研究センター 歯科口腔先進医療開発センター センター長）

### 演者略歴

1981年 東京医科歯科大学歯学部卒業  
1985年 名古屋大学大学院医学研究科修了（医学博士）  
1986年 名古屋大学医学部助手  
1990年 名古屋大学医学部講師  
2004年 国立長寿医療センター 先端医療部口腔機能再建科 医長  
2016年 国立長寿医療センター 歯科口腔先進医療センター センター長



### 学会等活動

日本老年歯科医学会（理事，専門医・指導医），日本口腔外科学会（専門医・指導医），Geriatrics and Gerontology International Associated Editor

客員教授：岡山大学，徳島大学，松本歯科大学，岩手医科大学

非常勤講師：東京医科歯科大学，鹿児島大学，鶴見大学，松本歯科大学，朝日大学，昭和大学，岩手医科大学

### 著 書

プロフェッショナルシリーズ お年寄りに優しい治療・看護・介護8 口腔ケアのプロになる（医学と看護社，2013）  
歯科医師・歯科衛生士のための専門的な口腔ケア～超高齢社会で求められる全身と口腔への視点・知識～（医歯薬出版，2012）

新編 5分でできる口腔ケアー介護のための普及型口腔ケアシステム（医歯薬出版，2012）

一からわかる抜歯の臨床テクニック（医歯薬出版，2008）

角 保徳，樋口勝規，梅村長生，一からわかる口腔外科疾患の診断と治療（医歯薬出版，2006）

角 保徳，植松 宏，5分でできる口腔ケア：介護のための普及型口腔ケアシステム（医歯薬出版，2004）

誰でもできる高齢者の口腔ケア ビデオ（中央法規出版，2003）

講演2：長野県健康長寿プロジェクト・研究事業から見えてきた長野県の健康長寿要因について

演者：塚田昌大 先生

(長野県長野保健福祉事務所長，長野県健康福祉部保健・疾病対策課保健医監)

演者略歴

- 1999年 群馬大学医学部卒業  
群馬大学附属病院小児科医員（研修医）
- 2001年 群馬大学大学院医学系研究科入学
- 2005年 群馬大学大学院医学系研究科修了  
群馬大学附属病院小児科医員
- 2009年 群馬大学大学院医学研究科小児科学助教 主に小児がん診療に従事
- 2010年 国立保健医療科学院専門課程Ⅰ保健福祉行政管理分野分割前期修了  
長野県大町保健福祉事務所（保健所）医長
- 2011年 長野県大町保健福祉事務所（保健所）所長
- 2013年 長野県佐久保健福祉事務所（保健所）所長  
上田保健福祉事務所（保健所）所長  
健康福祉部医療推進課医療医監
- 2014年 長野県健康福祉部保健・疾病対策課長
- 2015年 長野県長野保健福祉事務所長（長野保健所長）  
健康福祉部保健・疾病対策課保健医監



学会等活動

日本小児科学会（専門医），日本医師会（認定産業医），日本公衆衛生学会，日本産業衛生学会，信州公衆衛生学会

シンポジウム I  
新たな接着技法による修復処置

研修コード【3102】

日時：2016年10月27日（木）10時00分～11時40分

会場：A会場（1F 大ホール）

コーディネーター：奈良陽一郎 教授（日本歯科大学生命歯学部接着歯科学講座）

コーディネーター略歴

- 1980年 日本歯科大学歯学部卒業
- 1984年 日本歯科大学大学院歯学研究科修了  
日本歯科大学歯学部歯科保存学教室第2講座助手
- 1985年 ハーバード大学歯学部姉妹研究機関フォーサイス歯学研究所博士取得後研究員  
（～1986年）
- 1987年 日本歯科大学歯学部歯科保存学教室第2講座講師
- 2001年 日本歯科大学歯学部歯科保存学講座助教授
- 2003年 日本歯科大学歯学部歯科保存学講座教授
- 2012年 日本歯科大学生命歯学部接着歯科学講座教授



学会等活動

日本歯科保存学会（常任理事，専門医・指導医），日本接着歯学会（理事，認定医），日本歯科審美学会（副理事長，認定医），日本歯科医学教育学会（常任理事），日本歯科理工学会（評議員），日本歯科医学会（学術講演委員会委員長），IADR等

講演1：保存修復に期待される新材料技術の現状と将来展望

演者：宮崎 隆 教授  
（昭和大学歯学部歯科保存学講座歯科理工学部門）

演者略歴

- 1978年 東京医科歯科大学歯学部卒業
- 1984年 東京医科歯科大学大学院歯学研究科修了（歯学博士）
- 1991年 昭和大学歯学部教授（歯科理工学講座，組織変更により現在 歯科保存学講座歯科理工学部門）
- 2003年 昭和大学歯学部長



学会等活動

日本歯学系学会協議会（理事長，2014年～），日本歯科理工学会（元会長），歯科CAD/CAM学会（現在 日本デジタル歯科学会，初代会長）

## 講演2：再治療を抑制するための取り組み

演者：西谷佳浩 教授

(鹿児島大学学術研究院 医歯学域歯学系 歯科保存学分野)

### 演者略歴

- 1996年 岡山大学歯学部卒業
- 2000年 岡山大学大学院歯学研究科修了  
岡山大学歯学部附属病院第1保存科助手
- 2001年 岡山大学大学院医歯学総合研究科歯科保存修復学分野助手
- 2003年 岡山大学医学部・歯学部附属病院むし歯科講師
- 2004年 米国ジョージア医科大学客員研究員（～2006年）  
David H. Pashley 教授に師事
- 2007年 岡山大学大学院医歯薬学総合研究科歯科保存修復学分野准教授
- 2015年 鹿児島大学学術研究院医歯学域歯学系歯科保存学分野教授



### 学会等活動

日本歯科保存学会（理事，専門医・指導医），日本接着歯学会（評議員，認定医），日本再生歯科医学会（理事，指導医），日本歯内療法学会，日本歯科理工学会，日本歯科医学教育学会，日本歯科審美学会，IADR 等

## 講演3：歯科用 CAD/CAM システムによる歯冠修復の概要と臨床的要点

演者：風間龍之輔 先生

(東京医科歯科大学大学院医歯学総合研究科 部分床義歯補綴学分野)

### 演者略歴

- 1999年 松本歯科大学歯学部卒業
- 2004年 新潟大学大学院医歯学総合研究科修了（歯学博士）  
松本歯科大学歯科保存学第二講座（助手）
- 2005年 松本歯科大学総合歯科医学研究所健康増進口腔科学部門（助手）
- 2006年 新潟大学大学院医歯学総合研究科う蝕学分野（研究員）
- 2008年 東京医科歯科大学大学院医歯学総合研究科部分床義歯補綴学分野（特任助教）
- 2010年 チューリッヒ大学留学（客員研究員）
- 2011年 東京医科歯科大学大学院医歯学総合研究科部分床義歯補綴学分野（非常勤講師）
- 2012年 昭和大学歯学部歯科補綴学教室（非常勤講師）
- 2013年 広島大学大学院医歯薬保健学研究院口腔生物工学分野（非常勤講師）



### 学会等活動

日本歯科保存学会（専門医），日本歯科審美学会（認定医・評議員），日本接着歯学会（評議員），日本デジタル歯科学会（評議員），日本補綴歯科学会

## シンポジウム II 生涯にわたる歯周病治療

研修コード【2504】

日時：2016年10月28日（金）10時10分～11時50分

会場：A会場（1F 大ホール）

コーディネーター：吉成伸夫 教授  
（松本歯科大学歯科保存学講座）

### コーディネーター略歴

1986年 愛知学院大学歯学部卒業  
1990年 愛知学院大学歯学部助手（歯科保存学第三講座，歯周病科）  
1995年 愛知学院大学歯学部講師（歯科保存学第三講座，歯周病科）  
2001年 ノースカロライナ大学チャペルヒル校 口腔と全身疾患センター留学（～2002年）  
2006年 松本歯科大学歯科保存学第1講座教授  
2010年 松本歯科大学副学長（～2012年）  
2011年 日本歯周病学会常任理事  
2013年 松本歯科大学病院副病院長（～2016年）  
2014年 松本歯科大学歯科保存学講座（歯周）教授（講座統合に伴い名称変更）



### 学会等活動

日本歯周病学会（常任理事，指導医），日本老年歯科医学会（指導医），日本歯科保存学会（指導医），日本レーザー歯学会（副理事長，指導医）

### 講演1：『健康貯金』と考える若年期の歯周病治療

演者：高柴正悟 教授  
（岡山大学大学院医歯薬学総合研究科 歯周病態学分野）

### 演者略歴

1986年 岡山大学歯学部歯学科卒業  
1990年 岡山大学大学院歯学研究科修了  
岡山大学歯学部附属病院助手（第二保存科）  
1992年 アメリカ合衆国ニューヨーク州イーストマンデンタルセンター研究員（研究休職）  
1994年 岡山大学歯学部助手  
1995年 岡山大学歯学部助教授  
2001年 岡山大学大学院医歯薬学総合研究科助教授  
2002年 岡山大学大学院医歯薬学総合研究科教授  
2004年 岡山大学大学院医歯薬学総合研究科教授





## 講演2：栄養状態から考える壮年期の歯周治療

演者：西村英紀 教授

(九州大学大学院歯学研究院 口腔機能修復学講座 歯周病学分野)

### 演者略歴

1985年 九州大学歯学部卒業  
1988年 岡山大学歯学部助手  
1990年 米国コロンビア大学歯学部留学  
1995年 岡山大学歯学部助手  
1997年 岡山大学歯学部附属病院講師  
2002年 岡山大学大学院医歯学総合研究科助教授  
2006年 広島大学大学院医歯薬学総合研究科教授  
2008年 広島大学歯学部学部長補佐 (国際交流担当)  
2009年 広島大学病院病院長補佐 (歯科感染担当)  
広島大学大学院医歯薬学総合研究科展開医科学専攻長  
2010年 広島大学歯学部歯学科長  
2011年 広島大学病院副病院長  
2012年 広島大学大学院医歯薬保健学研究院副研究院長  
2013年 九州大学大学院歯学研究院教授  
2014年 九州大学歯学研究院研究院長補佐 (国際交流担当)  
2015年 九州大学歯学研究院副研究院長



### 学会等活動

日本歯周病学会 (常任理事, 専門医・指導医), 日本歯科保存学会 (理事, 指導医), 日本糖尿病学会, International Association for Dental Research, 日本糖尿病合併症学会 (評議員), 病態栄養学会 (学術評議員)

## 講演3：高齢者の歯周病治療の現状と展望

～フレイル状態から介護状態～

演者：佐藤 聡 教授

(日本歯科大学新潟生命歯学部歯周病学講座)

### 演者略歴

1987年 日本歯科大学新潟歯学部卒業  
1991年 日本歯科大学大学院歯学研究科博士課程修了  
日本歯科大学歯学部歯周病学教室助手  
1993年 日本歯科大学歯学部歯周病学教室講師  
1998年 テキサス大学ヘルスサイエンスセンター・ヒューストン校留学  
2003年 日本歯科大学歯学部歯周病学講座助教授  
2005年 日本歯科大学新潟生命歯学部歯周病学講座教授  
2011年 日本歯科大学新潟生命歯学部先端研究センター再生医療学教授併任





## 第2日目 A会場

### 学会等活動

日本歯周病学会（専門医・指導医），日本歯科保存学会（専門医・指導医），日本口腔インプラント学会（専門医・指導医）

## シンポジウム III

### マイクロスコープの活用による歯内・歯周治療

日時：2016年10月28日（金）13時10分～14時50分

会場：A会場（1F 大ホール）

コーディネーター：林 美加子 教授

（大阪大学大学院歯学研究科 口腔分子感染制御学講座（歯科保存学教室））

#### コーディネーター略歴

- 1987年 大阪大学歯学部卒業
- 1998年 大阪大学博士（歯学）
- 2001年 英国マンチェスター大学歯学部客員研究員（～2002年）
- 2005年 大阪大学歯学部附属病院講師
- 2011年 大阪大学大学院口腔分子感染制御学講座（歯科保存学教室）准教授
- 2012年 大阪大学大学院口腔分子感染制御学講座（歯科保存学教室）教授



#### 学会等活動

日本歯科保存学会（常任理事，指導医・専門医），国際歯科医学研究会日本部会（JADR，理事），日本歯科審美学会（理事，認定医），日本接着歯学会（評議員），日本歯内療法学会（代議員，指導医），厚生労働省臨床修練指導歯科医

講演1：歯内療法を適切に行い歯を残すためにマイクロスコープは必須である

演者：辻本恭久 診療教授

（日本大学松戸歯学部歯内療法学講座，日本大学松戸歯学部附属病院マイクロスコープ特診外来）

#### 演者略歴

- 1979年 日本大学松戸歯学部卒業
- 1983年 日本大学大学院松戸歯学研究科修了（歯学博士）  
日本大学松戸歯学部歯内療法学講座助手
- 1986年 日本大学松戸歯学部歯内療法学講座専任講師
- 1987年 米国フォーサイスデンタルセンター客員研究員（～1989年）
- 1995年 日本大学大学院合教員
- 2005年 松本歯科大学第二歯科保存学講座教授（非常勤）（～2007年）
- 2006年 日本大学松戸歯学部歯内療法学講座助教授
- 2007年 日本大学松戸歯学部歯内療法学講座准教授  
松本歯科大学第二歯科保存学講座非常勤講師



## 第2日目 A会場

2010年 日本大学松戸歯学部歯内療法学講座診療教授

2012年 日本ウェルネス歯科衛生専門学校校長

### 学会等活動

日本歯科保存学会（評議員，専門医・指導医），日本顕微鏡歯科学会（会長，理事，指導医），日本歯内療法学会（代議員，指導医），関東歯内療法学会（会長），米国歯内療法学会，日本酸化ストレス学会（評議員），日本歯科医療管理学会（評議員）

## 講演2：歯内療法を不要にするための顕微鏡下保存治療

演者：三橋 純 先生  
（東京都開業）

### 演者略歴

1989年 新潟大学歯学部卒業

2000年 デンタルみつはし（都内）開業

### 学会等活動

日本顕微鏡歯科学会（理事，指導医）日本接着歯学会，日本臨床歯周病学会，日本歯内療法学会



## 講演3：歯の保存の限界と視覚強化

演者：中川寛一 先生  
（熊本市開業）

### 演者略歴

1979年 東京歯科大学卒業

1983年 東京歯科大学大学院歯学研究科修了 歯学博士

2002年 東京歯科大学教授（歯内療法学）

2012年 ホワイト歯科グループ熊本統括院長

2014年 神奈川歯科大学大学院歯髄生物学講座客員教授

### 学会等活動

日本顕微鏡歯科学会（理事，指導医），米国 Pacific Endodontic Research Foundation（認定指導医），Pacific Endodontic Research Foundation JAPAN 主宰，Zipperer Germany VDW 公認インストラクター  
日本歯内療法学会（指導医），日本口腔顔面痛学会（指導医・専門医）



## 認定研修会

研修コード【2503】

講演名：歯根未完成歯の歯内療法の考え方

日時：2016年10月27日（木）17時00分～18時00分

会場：A会場（1F 大ホール）

座長：佐藤 聡 教授  
（日本歯科大学新潟生命歯学部歯周病学講座）

演者：五十嵐 勝 教授  
（日本歯科大学新潟生命歯学部歯科保存学第1講座）

### 演者略歴

- 1980年 日本歯科大学新潟歯学部卒業
- 1984年 日本歯科大学大学院歯学研究科修了  
日本歯科大学新潟歯学部歯科保存学第1講座助手
- 1985年 日本歯科大学新潟歯学部歯科保存学第1講座講師
- 1990年 日本歯科大学新潟歯学部歯科保存学第1講座助教授
- 1997年 アメリカ合衆国ミシガン大学 CRSE 客員准教授（～1998年）
- 2008年 日本歯科大学新潟生命歯学部歯科保存学第1講座教授



### 学会等活動

日本歯科保存学会（理事，専門医・指導医），日本歯内療法学会（理事長，指導医），日本顕微鏡歯科学会（理事，指導医），日本歯科医学教育学会（理事），日本再生歯科医学会（理事），AAE，IADR，他

※認定医・専門医の申請または更新のため研修参加記録（単位）を希望される方は，講演開始から終了まで受講することが必要です。研修会終了後に，ご持参いただいたバーコードカード（研修単位管理システム）をスキャンして参加を記録してください。

講演名：NiTi 新時代—今までの常識を覆す形状記憶性 NiTi ファイル  
HyFlex™ CM・HyFlex™ EDM の特徴—

日時：2016年10月27日（木）11時50分～12時50分

会場：C会場（3F 第1会議室）

演者：北村和夫 教授  
（日本歯科大学附属病院総合診療科）

#### 演者略歴

1986年 日本歯科大学歯学部卒業  
1990年 日本歯科大学大学院歯学研究科歯科臨床系修了（博士，歯学）  
日本歯科大学歯学部歯科保存学教室第1講座助手  
1997年 日本歯科大学歯学部歯科保存学教室第1講座講師  
2001年 日本歯科大学附属病院総合診療科講師  
2009年 日本歯科大学附属病院総合診療科准教授  
2015年 日本歯科大学附属病院総合診療科教授  
2016年 日本歯科大学附属病院研修部長



#### 学会等活動

日本歯科保存学会（代議員，専門医・指導医），日本歯内療法学会（代議員，専門医・指導医），日本顕微鏡歯科学会（理事，指導医），日本歯科人間ドック学会（理事，認定医），関東歯内療法学会（理事），日本歯科大学歯学会（評議員），東京都歯科医師会（広報常任委員会委員），日本歯科医学教育学会，日本外傷歯学会，AAE，等

（協賛：東京歯科産業株式会社）

## ランチョンセミナー II

研修コード【2603】

講演名：CEREC システムによる即時修復・補綴治療の臨床的要点  
～口腔内スキャニングから即時フルジルコニアライブデモ～

日時：2016年10月27日（木）11時50分～12時50分

会場：D会場（3F 第2会議室）

演者：風間龍之輔 先生  
（東京医科歯科大学大学院医歯学総合研究科 部分床義歯補綴学分野）

### 演者略歴

- 1999年 松本歯科大学歯学部卒業
- 2004年 新潟大学大学院医歯学総合研究科修了（歯学博士）  
松本歯科大学歯科保存学第二講座（助手）
- 2005年 松本歯科大学総合歯科医学研究所健康増進口腔科学部門（助手）
- 2006年 新潟大学大学院医歯学総合研究科う蝕学分野（研究員）
- 2008年 東京医科歯科大学大学院医歯学総合研究科部分床義歯補綴学分野（特任助教）
- 2010年 チューリッヒ大学留学（客員研究員）
- 2011年 東京医科歯科大学大学院医歯学総合研究科部分床義歯補綴学分野（非常勤講師）
- 2012年 昭和大学歯学部歯科補綴学教室（非常勤講師）
- 2013年 広島大学大学院医歯薬保健学研究院口腔生物工学分野（非常勤講師）



### 学会等活動

日本歯科保存学会（専門医）、日本歯科審美学会（認定医・評議員）、日本接着歯学会（評議員）、日本デジタル歯科学会（評議員）、日本補綴歯科学会

（協賛：シロナデンタルシステムズ株式会社）

講演名：根面う蝕から歯を守るのは難しい？～トリートメントの一提案～

日時：2016年10月28日（金）12時00分～13時00分

会場：C会場（3F 第1会議室）

演者：福島正義 教授  
（新潟大学大学院医歯学総合研究科 口腔保健学分野）

演者略歴

1982年 新潟大学大学院歯学研究科修了（歯学博士）  
新潟大学歯学部附属病院（第1保存科）助手  
1986年 新潟大学歯学部附属病院（第1保存科）講師  
2001年 新潟大学歯学部附属病院（総合診療部）助教授  
2004年 新潟大学医歯学系教授（歯学部口腔生命福祉学科担当）  
2010年 新潟大学医歯学系教授（大学院医歯学総合研究科主担当）  
2014年 日本接着歯学会会長（～2016年3月）



（協賛：株式会社モリタ・ライオン歯科材株式会社共催）

特定非営利活動法人

日本歯科保存学会 2016 年度秋季学術大会（第 145 回）一般発表プログラム

演題の読み方：上段：A は A 会場（1F 大ホール）、B は B 会場（3F 国際会議室）、P はポスター会場（1F 中ホール）を示し、次の 1～3 桁は演題番号、下 4 桁は口演開始時刻、（ ）内は分野、下段【 】は日本歯科医師会生涯研修個人カードの研修コードを示します。

（例） 上段 A1-0910.（修復） → A 会場、演題番号 1 番、午前 9 時 10 分、修復分野  
下段 【2603】 → 研修項目 VI-3）修復法と修復材料

第 1 日目 10 月 27 日（木） A 会場（1F 大ホール）

8：50～9：00 開会の辞……………日本歯科保存学会 2016 年度秋季学術大会 大会長 山本昭夫  
理事長挨拶……………日本歯科保存学会 理事長 興地隆史  
9：00～9：50 研究発表

座長：真鍋厚史（昭大歯）

A1-0900.（修復） 試作バルクフィルフロアブルレジンの研磨面性状の評価  
【2603】 ……………○飯野正義，黒川弘康，寺井理沙，下山侑里子，水口未穂，  
古市哲也，宮崎真至，吉野弘三（日大歯・保存修復）  
A2-0910.（修復） コンポジットレジン修復周囲に生じたギャップの光干渉断層計観察  
【2603】 ……………○ザクズーク リマ<sup>1</sup>，島田康史<sup>1</sup>，周 媛<sup>1</sup>，角 保徳<sup>2</sup>，田上順次<sup>1</sup>  
（<sup>1</sup>医科歯科大院・う蝕制御，<sup>2</sup>国立長寿医療研究センター）  
A3-0920.（修復） 窩洞深度ならびに接着材の違いが窩洞底面の適合性に及ぼす影響  
【2603】 ……………○袁 楊<sup>1,2</sup>，島田康史<sup>1</sup>，周 媛<sup>1</sup>，角 保徳<sup>3</sup>，田上順次<sup>1</sup>  
（<sup>1</sup>医科歯科大院・う蝕制御，<sup>2</sup>おおくら歯科口腔外科，<sup>3</sup>国立長寿医療研究センター）

座長：堀田正人（朝日大歯）

A4-0930.（修復） 結核菌表層糖脂質誘導体の *Streptococcus mutans* バイオフィーム形成に与える影響  
【2501】 ……………○竹中彰治<sup>1</sup>，小田真隆<sup>2</sup>，黒澤美絵<sup>3</sup>，土門久哲<sup>2</sup>，大墨竜也<sup>1</sup>，寺尾 豊<sup>2</sup>，野村由一郎<sup>1</sup>  
（<sup>1</sup>新大院医歯・う蝕，<sup>2</sup>新大院医歯・微生物感染症，<sup>3</sup>新大院医歯・小児歯科）  
A5-0940.（修復） カキタンニン処理を行ったポリマイクロバイアルバイオフィーム細菌叢の網羅的解析  
【2203】 ……………○富山 潔<sup>1</sup>，石澤将人<sup>1</sup>，長谷川晴彦<sup>1</sup>，渡辺清子<sup>2</sup>，河田 亮<sup>3</sup>，二瓶智太郎<sup>4</sup>，  
齋藤正寛<sup>5</sup>，高橋 理<sup>3</sup>，浜田信城<sup>2</sup>，Exterkate RAM<sup>6</sup>，向井義晴<sup>1</sup>  
（<sup>1</sup>神歯大院・う蝕制御修復，<sup>2</sup>神歯大院・微生物感染，<sup>3</sup>神歯大院・神経組織発生，  
<sup>4</sup>神歯大院・クリニカル・バイオマテリアル，<sup>5</sup>東北大院歯・保存，<sup>6</sup>ACTA）

10：00～11：40 シンポジウム I  
11：50～12：50 ランチョンセミナー I（C 会場にて）  
11：50～12：50 ランチョンセミナー II（D 会場にて）  
13：00～13：50 研究発表



## 第1日目 A会場

座長：栗原英見（広大院医歯薬）

- A6-1300. (歯周) シトルリン化ビメンチンは破骨細胞分化を促進する  
【2504】 .....○進藤 智<sup>1,2</sup>, 池田淳史<sup>3</sup>, 細川義隆<sup>1</sup>, 細川育子<sup>1</sup>, 尾崎和美<sup>4</sup>, 松尾敬志<sup>1</sup>  
(<sup>1</sup>徳大院・保存, <sup>2</sup>日本学術振興会特別研究員 DC2,  
<sup>3</sup>The Forsyth Institute, <sup>4</sup>徳大院・口腔保健支援)
- A7-1310. (歯周) ヒト歯肉上皮細胞における IL-35 の影響について  
【2504】 .....○岡田康佑, 藤村岳樹, 菊池 毅, 相野 誠, 神谷洋介, 伊澤有郎, 後藤久嗣,  
岡部猪一郎, 三宅永莉子, 三谷章雄 (愛院大歯・歯周病)

座長：阿南 壽 (福歯大)

- A8-1320. (歯内) 接着性を有する MTA 含有直接覆髄材の開発  
【2503】 .....○戸井田 侑<sup>1</sup>, 川野晋平<sup>1</sup>, 丁 世俊<sup>1</sup>, 長谷川智香<sup>2</sup>, チョウドリ アルマス<sup>1</sup>,  
サイケオ ピポップ<sup>1</sup>, アハメッド ズバエル<sup>1</sup>, 成徳英理<sup>1,3</sup>, 勝俣愛一郎<sup>1</sup>,  
福澤尚幸<sup>1</sup>, 松本真理子<sup>1</sup>, 角田晋一<sup>1</sup>, 星加修平<sup>1</sup>, 池田考績<sup>1</sup>, 田中 享<sup>1</sup>,  
島田康史<sup>4</sup>, 田上順次<sup>4</sup>, 網塚憲生<sup>2</sup>, 吉田靖弘<sup>3</sup>, 佐野英彦<sup>1</sup>  
(<sup>1</sup>北大院歯・修復・歯内, <sup>2</sup>北大院歯・口硬組織発生生物,  
<sup>3</sup>北大院歯・生体材料工学, <sup>4</sup>医科歯科大院・う蝕制御)
- A9-1330. (歯内) 象牙質-歯髄複合体の創傷治癒メカニズムに基づく生物学的覆髄剤の開発  
【2503】 .....○高橋雄介, 岡本基岐, 小道俊吾, S. Ali Manahil,  
林 美加子 (阪大院歯・感染制御 (保存))
- A10-1340. (歯内) ヒト iPS 細胞の象牙芽細胞への分化誘導におけるオートファジー関連遺伝子  
Atg10 と Wnt5 シグナルの関与  
【2503】 .....○樋口直也<sup>1</sup>, 尾関伸明<sup>1</sup>, 長谷奈央子<sup>1</sup>, 檜山太希<sup>1</sup>, 山口秀幸<sup>1</sup>, 川合里絵<sup>1</sup>, 松本 享<sup>1</sup>,  
茂木眞希雄<sup>2</sup>, 中田和彦<sup>1</sup> (<sup>1</sup>愛院大歯・歯内治療, <sup>2</sup>愛院大薬・薬学総合教育)
- 14:00~15:40 特別講演  
15:50~16:50 臨時評議員会・臨時総会・表彰式  
17:00~18:00 認定研修会

第1日目 10月27日(木) B会場(3F 国際会議室)

9:00~9:50 研究発表

座長:古澤成博(東歯大)

- B1-0900. (歯内) 骨芽細胞分化における NSAIDs の COX 阻害活性非依存的な細胞機能修飾に関する検討  
【2204】 .....○松山篤史, 鷲尾絢子, 諸富孝彦, 北村知昭(九歯大・保存)
- B2-0910. (歯内) BMP-1 によるヒト歯髄培養細胞の mucin 様糖鎖修飾  
【2206】 .....○室町幸一郎, 石井信之(神歯大院・歯内)
- B3-0920. (歯内) 新規間葉系幹細胞集団による神経再生能の評価  
【2503】 .....○伊藤祥作, 山内裕香子, 成瀬陽菜, 伊藤勇紀,  
林 美加子(阪大院歯・感染制御(保存))

座長:高橋慶壮(奥羽大歯)

- B4-0930. (歯周) IL-17A は 3T3-L1 脂肪細胞における TNF- $\alpha$  誘導性 IL-6・CCL20 産生を相乗的に増強する  
【2499】 .....○佐野朋美, 新城尊徳, 岩下未咲, 山下明子, 讃井彰一,  
西村英紀(九大院歯・口腔機能(歯周))
- B5-0940. (歯周) コウボクは *Porphyromonas gingivalis* mgl を介したメチルメルカプタン産生を抑制する  
【2504】 .....○佐藤陽子, 應原一久, 山川真宏, 宗永修一, 加治屋幹人, 水野智仁,  
藤田 剛, 栗原英見(広大院医歯薬・歯周病態)

10:00~11:40 シンポジウム I (A会場にて)

11:50~12:50 ランチョンセミナー I (C会場にて)

11:50~12:50 ランチョンセミナー II (D会場にて)

13:00~13:50 研究発表

座長:新海航一(日歯大新潟)

- B6-1300. (修復) 新規接着性レジンセメントのガラスセラミックスにおける象牙質微小引張強さについて  
【2604】 .....○星加知宏<sup>1</sup>, 梶原武弘<sup>2</sup>, 達山祥子<sup>1</sup>, 徳田雅行<sup>2</sup>, 西谷佳浩<sup>2</sup>  
(<sup>1</sup>鹿大病院・保存科, <sup>2</sup>鹿大院医歯・修復歯内)
- B7-1310. (修復) レジンセメントと光照射条件が CAD/CAM レジンブロックの  
象牙質接着強さに及ぼす影響について  
【2604】 .....○金森ゆうな, 高橋礼奈, 二階堂 徹, 田上順次(医科歯科大院・う蝕制御)

座長:平山聡司(日大松戸歯)

- B8-1320. (修復) LED 紫外線照射による光波長がう蝕原性細菌の殺菌効果に及ぼす影響  
【3101】 .....○内沼茂樹<sup>1</sup>, 島田康史<sup>1</sup>, マティン カイルール<sup>1,2</sup>, 荒牧 音<sup>1</sup>, 角 保徳<sup>3</sup>, 田上順次<sup>1</sup>  
(<sup>1</sup>医科歯科大院・う蝕制御, <sup>2</sup>鶴大歯・国際口腔保健学寄附, <sup>3</sup>国立長寿医療研究センター)
- B9-1330. (修復) 最近市販されたコンポジットレジンの SEM 観察  
【2603】 .....○森上 誠, 陶山雄司, 宇野 滋, 山田敏元, 杉崎順平(虎の門病院・歯科)
- B10-1340. (修復) バイオアクティブガラス含有歯質接着材の電子顕微鏡観察  
【2604】 .....○長岡紀幸<sup>1</sup>, 吉原久美子<sup>2</sup>, 吉田靖弘<sup>3</sup>(<sup>1</sup>岡大歯・先端領域研究センター,  
<sup>2</sup>岡大病院・新医療研究開発センター, <sup>3</sup>北大院歯・生体材料工学)

## 第1日目 B会場

14：00～15：40 特別講演（A会場にて）

15：50～16：50 臨時評議員会・臨時総会・表彰式（A会場にて）

17：00～18：00 認定研修会（A会場にて）

第2日目 10月28日(金) A会場(1F 大ホール)

- 9:00~10:00 ポスター発表(ポスター会場にて)  
 10:10~11:50 シンポジウムⅡ  
 12:00~13:00 ランチョンセミナーⅢ(C会場にて)  
 12:00~13:00 編集連絡委員会(D会場にて)  
 13:10~14:50 シンポジウムⅢ  
 15:00~16:50 研究発表

座長:石原裕一(松歯大)

- A11-1500. (歯内) 根管治療ならびに修復処置関連溶液によって誘導される  
 【2503】 Mineral Trioxide Aggregate の色調変化に関する比較分析  
 ……○友清 淳<sup>1</sup>, 和田尚久<sup>2</sup>, 濱野さゆり<sup>3,4</sup>, 長谷川大学<sup>1</sup>, 杉井英樹<sup>3</sup>, 吉田晋一郎<sup>1</sup>,  
 芹田 俊<sup>3</sup>, 御手洗裕美<sup>3</sup>, 水町博之<sup>3</sup>, 前田英史<sup>1,3</sup> (<sup>1</sup>九大病院・歯内治療科,  
<sup>2</sup>九大病院・総合診療科, <sup>3</sup>九大院歯・口腔機能(歯科保存), <sup>4</sup>OBT研究センター)
- A12-1510. (歯内) 新規開発したラット根管治療モデルを用いた電磁波根尖療法の評価  
 【2503】 ……○松井沙織<sup>1</sup>, 呉本勝隆<sup>1</sup>, 米田直道<sup>1</sup>, 恵比須繁之<sup>1</sup>, 湯本浩通<sup>2</sup>, 的場一成<sup>3</sup>, 石本卓也<sup>4</sup>,  
 中野貴由<sup>4</sup>, 野杻由一郎<sup>5</sup>, 林 美加子<sup>1</sup> (<sup>1</sup>阪大院歯・感染制御(保存), <sup>2</sup>徳大院・保存,  
<sup>3</sup>(株)モリタ製作所, <sup>4</sup>阪大院工・マテリアル生産科学, <sup>5</sup>新大院医歯・う蝕)
- A13-1520. (歯内) 歯科用実体顕微鏡の視覚機能に及ぼす影響に関する研究 第1報  
 【2503】 ……○武藤徳子, 石井信之(神歯大院・歯内)

座長:三谷章雄(愛院大歯)

- A14-1530. (歯周) *Porphyromonas gingivalis* PAD IgG 抗体価と関節リウマチ治療応答性との関連  
 【2401】 ……○小林哲夫<sup>1,2</sup>, 島田惇史<sup>2</sup>, 吉江弘正<sup>2</sup> (<sup>1</sup>新大歯・総診, <sup>2</sup>新大院医歯・歯周)
- A15-1540. (歯周) マウス骨細胞株 MLO-Y4-A2 のスクレロシン発現における最終糖化産物および LPS の影響  
 【2404】 ……○坂本英次郎, 稲垣裕司, 木戸淳一, 高木亮輔, 生田貴久,  
 成石浩司, 永田俊彦(徳大院・歯周歯内)

座長:荒木孝二(医科歯科大院)

- A16-1600. (修復) 白金ナノコロイドによる抗菌タンパク質前駆体の誘導  
 【2604】 ……○デニス セリモビッチ, 佐野英彦(北大院歯・修復・歯内)
- A17-1610. (修復) 象牙芽細胞分化におけるポリコーム群タンパク質 Bmi1 の機能  
 【2201】 ……○細矢明宏<sup>1</sup>, 吉羽邦彦<sup>2</sup>, 吉羽永子<sup>2</sup>, 鷲尾絢子<sup>3</sup>, 諸富孝彦<sup>3</sup>, 北村知昭<sup>3</sup>, 山本昭夫<sup>4</sup>,  
 中村浩彰<sup>1</sup> (<sup>1</sup>松歯大・口腔解剖2, <sup>2</sup>新大院医歯・う蝕, <sup>3</sup>九歯大・保存, <sup>4</sup>松歯大・保存)

座長:山本一世(大歯大)

- A18-1620. (修復) 人工脱灰象牙質に対するカルシウム含有接着システムの接着強さの評価  
 【2603】 ……○落合由奈, 井上 剛, 後村純史, 二階堂 徹, 田上順次(医科歯科大院・う蝕制御)
- A19-1630. (修復) 2ステップセルフエッチング接着システムにおけるボンド中の MDP, NaF が  
 【2604】 エナメル質接着性能に及ぼす影響  
 ……○柿内裕輔<sup>1</sup>, 高垣智博<sup>1</sup>, 池田正臣<sup>2</sup>, 佐藤隆明<sup>1</sup>, 松井七生子<sup>1</sup>, 二階堂 徹<sup>1</sup>, 田上順次<sup>1</sup>  
 (<sup>1</sup>医科歯科大院・う蝕制御, <sup>2</sup>医科歯科大院・口腔機能再建工学)

## 第2日目 A会場

A20-1640. (修復) 口腔内環境想定 of 複合ストレス負荷条件下における“待ち時間なし”  
【2603】 オールインワン接着システムの歯頸部接着評価  
……………○林 孝太郎, 小川信太郎, 原 学, 柵木寿男, 奈良陽一郎 (日歯大・接着)  
16:50 閉会の辞

第2日目 10月28日(金) B会場(3F 国際会議室)

- 9:00~10:00 ポスター発表(ポスター会場にて)  
 10:10~11:50 シンポジウムⅡ(A会場にて)  
 12:00~13:00 ランチョンセミナーⅢ(C会場にて)  
 12:00~13:00 編集連絡委員会(D会場にて)  
 13:10~14:50 シンポジウムⅢ(A会場にて)  
 15:00~15:50 研究発表

座長: 福島正義(新大院医歯)

- B11-1500. (修復) Pannexin 3 による Wnt/ $\beta$ -catenin および p21 signaling を介した骨前駆細胞の増殖機構の解析  
 【2299】 .....○石河真幸, 小林洋子, 折本 愛, 半田慶介, 齋藤正寛(東北大院歯・保存)
- B12-1510. (修復) 根面う蝕への非切削での対応(提案)  
 【2501】 .....○清水明彦(兵庫医大・歯科口腔外科)
- B13-1520. (修復) セメント-エナメル境形態による非う蝕性歯頸部歯質欠損発現率の研究  
 【2599】 .....○アラヴェティ サンデエプ クマル<sup>1</sup>, 平石典子<sup>1</sup>, ルーン ダオ ミングエト<sup>1</sup>,  
 三田(和田) 郁美<sup>1</sup>, 島田康史<sup>1</sup>, 角 保徳<sup>2</sup>, 大槻昌幸<sup>1</sup>, 田上順次<sup>1</sup>  
 ( <sup>1</sup>医科歯科大院・う蝕制御, <sup>2</sup>国立長寿医療研究センター)

座長: 齋藤正寛(東北大院歯)

- B14-1530. (修復) エナメル質の微細亀裂に対する各種知覚過敏抑制材の封鎖性  
 【2502】 .....○古澤一範<sup>1</sup>, 保尾謙三<sup>2</sup>, 吉川一志<sup>2</sup>, 山本一世<sup>2</sup>  
 ( <sup>1</sup>大歯大院歯・歯科保存, <sup>2</sup>大歯大・保存)
- B15-1540. (修復) 高濃度フッ化物配合知覚過敏抑制材が根面象牙質の脱灰抑制に及ぼす効果  
 【3001】 .....○大林 翔<sup>1</sup>, 半場秀典<sup>1,2</sup>, 中村圭喜<sup>1</sup>, カイン ウィンザン<sup>1</sup>, 二階堂 徹<sup>1</sup>, 田上順次<sup>1</sup>  
 ( <sup>1</sup>医科歯科大院・う蝕制御, <sup>2</sup>東歯大・保存)
- 15:00~16:50 研究発表(A会場にて)  
 16:50~17:00 閉会の辞(A会場にて)

## 第2日目 ポスター会場

ポスター会場 (1F 中ホール)

10月27日(木)

8:30~9:00 ポスター準備

9:00~18:00 ポスター掲示

10月28日(金)

9:00~10:00 ポスター発表

10:00~15:30 ポスター掲示

15:30~16:00 ポスター撤去

優秀発表賞選考対象演題 P1~3 (修復), P4~6 (歯内), P7~9 (歯周)

P1. (修復) 酸蝕歯予防への自己集合性ペプチド P<sub>11</sub>-4 の応用

【2501】 .....○須田駿一, 黒川弘康, 高橋史典, 松吉佐季, 佐藤愛子,  
村山良介, 宮崎真至, 鈴木敏裕 (日大歯・保存修復)

P2. (修復) 湿潤ならびに乾燥状態における根面う蝕の走査型光干渉断層計観察

【2304】 .....○周 媛<sup>1</sup>, 島田康史<sup>1</sup>, マティン カイルール<sup>1,2</sup>, 角 保徳<sup>3</sup>, 田上順次<sup>1</sup>  
(<sup>1</sup>医科歯科大院・う蝕制御, <sup>2</sup>鶴大歯・国際口腔保健学寄附, <sup>3</sup>国立長寿医療研究センター)

P3. (修復) 感染象牙質モデルに対する antimicrobial Photo Dynamic Therapy (aPDT) の殺菌効果

【2501】 .....○永井悠太<sup>1</sup>, 新海航一<sup>1,2</sup>, 葛城啓彰<sup>3</sup> (<sup>1</sup>日歯大院新潟・硬組織機能治療,  
<sup>2</sup>日歯大新潟・保存II, <sup>3</sup>日歯大新潟・微生物)

P4. (歯内) LPS 応答ヒトマクロファージにおけるアメロプラスチンによる

【3104】 炎症性サイトカイン産生増強機序の解析

.....○大塚麻衣, 西藤法子, 鷲尾絢子, 諸富孝彦, 北村知昭 (九歯大・保存)

P5. (歯内) ラット臼歯生活断髄モデルにおける冠部歯髄の再生

【2503】 一問葉系幹細胞・血管内皮細胞混合移植と MTA による窩洞封鎖の効果—

.....○金子友厚<sup>1</sup>, 伊藤崇史<sup>2</sup>, 末山有希子<sup>2</sup>, 顧 彬<sup>1</sup>, 興地隆史<sup>1</sup>  
(<sup>1</sup>医科歯科大院・歯髄生物, <sup>2</sup>新大院医歯・う蝕)

P6. (歯内) オートファジー関連遺伝子 Atg7 と Wnt16 シグナルはヒト骨格筋幹細胞の

【2503】 骨芽細胞分化を制御する

.....○檜山太希<sup>1</sup>, 尾関伸明<sup>1</sup>, 山口秀幸<sup>1</sup>, 長谷奈央子<sup>1</sup>, 川合里絵<sup>1</sup>, 茂木眞希雄<sup>2</sup>, 中田和彦<sup>1</sup>  
(<sup>1</sup>愛院大歯・歯内治療, <sup>2</sup>愛院大薬・薬学総合教育)

P7. (歯周) 骨組織におけるアンジオポエチン様タンパク質 2 の機能解析

【2504】 .....○高野愛子<sup>1</sup>, 福田隆男<sup>1</sup>, 新城尊徳<sup>1</sup>, 岩下未咲<sup>1</sup>, 讃井彰一<sup>1</sup>, 松崎英津子<sup>2</sup>, 山道研介<sup>1</sup>,  
竹下正章<sup>1</sup>, 西村英紀<sup>1</sup> (<sup>1</sup>九大院歯・口腔機能(歯周), <sup>2</sup>福歯大・修復・歯内)

P8. (歯周) Clumps of MSCs/ECM complex を用いた新規歯周組織再生療法

【2504】 .....○竹脇 学, 加治屋幹人, 竹下 慶, 小松奈央, 岩田倫幸, 武田克浩,  
應原一久, 藤田 剛, 栗原英見 (広大院医歯薬・歯周病態)

P9. (歯周) ヒト羊膜上培養歯髄由来細胞シートの骨分化誘導と歯槽骨再生への応用

【2504】 .....○堀口智史<sup>1</sup>, 山本俊郎<sup>1</sup>, 佐藤良樹<sup>1</sup>, 本城賢一<sup>1</sup>, 足立圭司<sup>1</sup>, 植西俊裕<sup>1</sup>, 西垣 勝<sup>1</sup>,  
大迫文重<sup>1</sup>, 雨宮 傑<sup>1</sup>, 中村 亨<sup>1,2</sup>, 金村成智<sup>1</sup>  
(<sup>1</sup>京府医大院・歯科口腔科学, <sup>2</sup>宇治徳洲会病院・歯科口腔外科)

P10. (修復) 新規光重合型裏層材の各種性能

【2603】 .....○八尾 勉, 土川益司, 今井啓文 (サンメディカル(株) 研究開発部)



- P11. (修復) 化学-機械的齶蝕除去剤使用後の窩洞におけるガラスアイオノマー系セメント修復への検討  
 【2501】 .....○山田嘉重<sup>1</sup>, 木村裕一<sup>2</sup>, 菊井徹哉<sup>1</sup> (<sup>1</sup>奥羽大歯・修復, <sup>2</sup>奥羽大歯・歯内)
- P12. (修復) 試作ユニバーサルアドヒーズブを用いたレジンセメントの象牙質接着性能  
 【2604】 .....○黒川弘康, 柴崎 翔, 白玉康司, 矢吹千晶, 崔 慶一, 鈴木崇之,  
 瀧本正行, 宮崎真至, 佐藤幹武 (日大歯・保存修復)
- P13. (修復) クロルヘキシジンを配合したセルフアドヒーズブレジンセメントの開発  
 【3102】 .....○北川蘭奈<sup>1</sup>, 北川晴朗<sup>2</sup>, 廣瀬奈々子<sup>1</sup>, 三木彩希<sup>1</sup>, 和氣菜々子<sup>1</sup>, 山口 哲<sup>2</sup>,  
 林 美加子<sup>1</sup>, 今里 聡<sup>2</sup> (<sup>1</sup>阪大院歯・感染制御 (保存), <sup>2</sup>阪大院歯・歯科理工)
- P14. (修復) CAD/CAM レジンプロック-象牙質接着に接着性レジンセメントの厚みが及ぼす影響  
 【2603】 .....○アハメッド ズバエル, 松本真理子, 戸井田 侑, 丁 世俊, 川野晋平,  
 リミ シャンミン アクター, サイケオ ピポップ, 角田晋一, 星加修平,  
 川本千春, 池田考績, 田中 享, デニス セリモビッチ, 佐野英彦  
 (北大院歯・修復・歯内)
- P15. (修復) “待ち時間なし” オールインワン接着システムの初期引張接着強さに基づく  
 【2603】 .....○越田清祐, 林 孝太郎, 河合貴俊, 小川信太郎, 長倉弥生,  
 柵木寿男, 奈良陽一郎 (日歯大・接着)
- P16. (修復) 乾燥条件がボンディング材の接着性能に及ぼす影響  
 【2604】 .....○本多弘輔, 有田明史, 熊谷知弘 ((株) ジーシー)
- P17. (修復) 新規ボンディングシステムの象牙質接着能評価  
 【2604】 .....○黄地智子, 澤井健司郎, 谷本啓彰, 初岡昌憲, 三木秀治,  
 吉川一志, 山本一世 (大歯大・保存)
- P18. (修復) 新規接着材の3種の修復方法に対する象牙質微小引張強さについて  
 【2604】 .....○西谷佳浩<sup>1</sup>, 星加知宏<sup>2</sup>, 梶原武弘<sup>1</sup>, 徳田雅行<sup>1</sup>, 達山祥子<sup>2</sup>  
 (<sup>1</sup>鹿大院医歯・修復歯内, <sup>2</sup>鹿大病院・保存科)
- P19. (修復) メーカーが異なるオールインワンアドヒーズブとフロアブルレジンの組合せが  
 【2604】 .....○小出 明<sup>1</sup>, 新海航一<sup>1,2</sup>, 川嶋里貴<sup>1</sup>, 永井悠太<sup>2</sup>, チューンジット・パコーン<sup>2</sup>,  
 吉井大貴<sup>2</sup>, 片岡昌士<sup>3</sup> (<sup>1</sup>日歯大新潟・保存II,  
<sup>2</sup>日歯大新潟・硬組織機能治療, <sup>3</sup>マサシ歯科医院)
- P20. (修復) 補修修復での異種界面における接着評価  
 【2604】 .....○菅 徹也, 岡田伸男, 志賀華絵, 八木亮輔, 伊藤誠之, 櫻井秀人,  
 昆 静香, 石川寛夫, 野田 守 (岩医大歯・う蝕)
- P21. (修復) 新規ユニバーサル接着システム (K5D-01) の基本的接着性について  
 【2604】 .....○坪田圭司<sup>1,2</sup>, 白玉康司<sup>1</sup>, 大内 元<sup>1</sup>, 石井 亮<sup>1</sup>, 高見澤俊樹<sup>1,2</sup>,  
 陸田明智<sup>1,2</sup>, 宮崎真至<sup>1,2</sup>, 福本敬一<sup>3</sup> (<sup>1</sup>日大歯・保存修復,  
<sup>2</sup>日大歯総合歯学研究所・生体工学, <sup>3</sup>福本歯科医院)
- P22. (修復) 新規ワンボトルワンステップアドヒーズブシステムの接着性能について  
 【2603】 .....○恩田康平, 森川裕仁, 岩田有弘, 大前正範, 河村昌哲,  
 吉川一志, 山本一世 (大歯大・保存)



## 第2日目 ポスター会場

- P23. (修復) リン酸エッチングの有無がユニバーサルアドヒーズの象牙質接着耐久性に与える影響  
 【2603】 .....○吉原久美子<sup>1</sup>, 長岡紀幸<sup>2</sup>, 吉田靖弘<sup>3</sup> (<sup>1</sup>岡大病院・新医療研究開発センター, <sup>2</sup>岡大歯・先端領域研究センター, <sup>3</sup>北大歯・生体材料工学)
- P24. (修復) サンドブラスト処理条件の違いが新規ユニバーサル接着システム (K5D-01) の  
 【2604】 補修修復に及ぼす影響  
 .....○大内 元<sup>1</sup>, 白玉康司<sup>1</sup>, 坪田圭司<sup>1,2</sup>, 陸田明智<sup>1,2</sup>, 升谷滋行<sup>1,2</sup>, 宮崎真至<sup>1,2</sup>, 山形哲則<sup>3</sup>  
 (<sup>1</sup>日大歯・保存修復, <sup>2</sup>日大歯総合歯学研究所・生体工学, <sup>3</sup>花園歯科医院)
- P25. (修復) 新規ユニバーサル1液型ボンディング材 (SKB-100) の処理時間が歯質接着性に及ぼす影響  
 【2604】 .....○野尻大和, 藤村優介, 畑中憲司 (クラレノリタケデンタル (株))
- P26. (修復) 新規ユニバーサル接着システム (SKB-100) の塗布時間が歯質接着性に及ぼす影響  
 【2604】 .....○田村ゆきえ<sup>1</sup>, 大内 元<sup>1</sup>, 白玉康司<sup>1</sup>, 坪田圭司<sup>1,2</sup>, 土屋賢司<sup>1</sup>, 鈴木総史<sup>1</sup>, 宮崎真至<sup>1,2</sup>  
 (<sup>1</sup>日大歯・保存修復, <sup>2</sup>日大歯総合歯学研究所・生体工学)
- P27. (修復) グラスファイバー配合強化型レジンを用いた間接法支台築造法の開発  
 【3102】 .....○須崎尚子<sup>1</sup>, 新野侑子<sup>1</sup>, 廣瀬奈々子<sup>1</sup>, 山口 哲<sup>2</sup>, 今里 聡<sup>2</sup>, 林 美加子<sup>1</sup>  
 (<sup>1</sup>阪大院歯・感染制御 (保存), <sup>2</sup>阪大院歯・歯科理工)
- P28. (修復) 紅茶液に浸漬したフロアブルとペーストタイプのコンポジットレジンの変色について (第4報)  
 【2603】 .....○小川由佳, 堀 彩香, 田崎達也, 大森かをる, 山本雄嗣, 桃井保子 (鶴大歯・保存修復)
- P29. (修復) 歯根象牙質に対するコア材料の初期接着強さ  
 【2604】 .....○入江正郎<sup>1</sup>, 松本卓也<sup>1</sup>, 武田宏明<sup>2</sup>, 鳥井康弘<sup>2</sup>, 吉原久美子<sup>3</sup>  
 (<sup>1</sup>岡大院医歯薬・生体材料, <sup>2</sup>岡大院医歯薬・総合歯科, <sup>3</sup>岡大病院・新医療開発センター)
- P30. (修復) コンポジットレジン「Essentia」の光散乱特性  
 【2603】 .....○村田享之, 熊谷知弘 ((株) ジーシー)
- P31. (修復) 新規フロアブルコンポジットレジン「エステライトユニバーサルフロー」の特性評価  
 【2603】 .....○森崎 宏, 古橋幸嗣, 橋本明香里, 秋積宏伸, 平田広一郎 ((株) トクヤマデンタル)
- P32. (修復) 新規コンポジットレジン「アイゴス」の圧縮強度とフッ素徐放性の評価  
 【2603】 .....○水田悠介, 坂本 猛, 安楽照男 (山本貴金属地金 (株))
- P33. (修復) フロアブルレジンの重合収縮と窩壁適合性 (第3報)  
 【2603】 一動的粘度測定による流動特性一  
 .....○武村幸彦<sup>1</sup>, 川股亮太<sup>2</sup>, 向井義晴<sup>1</sup>, 花岡孝治<sup>3</sup> (<sup>1</sup>神歯大院・う蝕制御修復, <sup>2</sup>神歯大院・放射線応用科学, <sup>3</sup>神歯大院・歯学教育)
- P34. (修復) Bis-acryl系暫間修復用レジンの耐摩耗性に関する研究  
 【2603】 .....○秋葉俊介<sup>1</sup>, 矢吹千晶<sup>1</sup>, 野尻貴絵<sup>1</sup>, 遠藤 肇<sup>1</sup>, 高見澤俊樹<sup>1,2</sup>, 宮崎真至<sup>1,2</sup>, 天野 晋<sup>3</sup>  
 (<sup>1</sup>日大歯・保存修復, <sup>2</sup>日大歯総合歯学研究所・生体工学, <sup>3</sup>天野歯科医院)
- P35. (修復) Micro-mechanical characterization of experimental direct core build-up resin composites with  
 【2603】 different levels of filler contents  
 .....○Eugeni Koytchev<sup>1,2</sup>, Yuko Shinno<sup>1</sup>, Naoko Suzuki<sup>1</sup>, Mikako Hayashi<sup>1</sup>  
 (<sup>1</sup>Department of Restorative Dentistry and Endodontology, Osaka University Graduate School of Dentistry, <sup>2</sup>Institute of Mechanics, Bulgarian Academy of Sciences)
- P36. (修復) コンポジットレジンによる直接修復の臨床報告  
 【2603】 .....○山田満憲, 牧野千恵子 ((医社) 譽会)
- P37. (修復) 三次元レーザー形態計測システムによる学生の切削窩洞の評価  
 【2601】 .....○石樽大嗣, 尾池和樹, 玄 太裕, 日下部修介, 平田健一, 堀田正人 (朝日大歯・修復)

- P38. (修復) Er: YAG レーザー照射による窩洞無菌化に関する基礎的研究  
 【2501】 —液体培地中の *S. mutans* に対する影響について—  
 ……………○猪熊孝憲, 泉川昌宣, 松田康裕, 櫻井雅彦, 伊藤修一,  
 油井知雄, 齋藤隆史 (北医大歯・う蝕制御)
- P39. (修復) フッ化物含有知覚過敏抑制材による象牙質表面の脱灰抑制効果  
 【3102】 ……………○松田康裕<sup>1</sup>, 奥山克史<sup>2</sup>, 山本洋子<sup>3</sup>, 大木彩子<sup>4</sup>, 泉川昌宣<sup>1</sup>, 油井知雄<sup>1</sup>, 伊藤修一<sup>1</sup>,  
 佐野英彦<sup>4</sup>, 齋藤隆史<sup>1</sup> (<sup>1</sup>北医大歯・う蝕制御, <sup>2</sup>朝日大歯・歯科理工,  
<sup>3</sup>阪大院歯・感染制御 (保存), <sup>4</sup>北大院歯・修復・歯内)
- P40. (修復) 音波式電動歯ブラシが暫間修復材料の表面性状に与える影響について  
 【3102】 ……………○京泉秀明<sup>1</sup>, 寺島実華子<sup>1</sup>, 上村泰子<sup>3</sup>, 真鍋厚史<sup>1</sup>, 宮崎 隆<sup>2</sup>  
 (<sup>1</sup>昭大歯・保存・美容歯科, <sup>2</sup>昭大歯・保存・理工,  
<sup>3</sup>(株) フィリップス・エレクトロニクス・ジャパン)
- P41. (修復) テオブロミンおよび S-PRG フィラー含有歯面コート材の予防効果と特性  
 【3102】 ……………○日下部修介<sup>1,2</sup>, 堀田正人<sup>1</sup>, 中本哲夫<sup>3</sup>, H. Ralph Rawls<sup>2</sup> (<sup>1</sup>朝日大歯・修復,  
<sup>2</sup>テキサス大ヘルスサイエンスセンターサンアントニオ校,  
<sup>3</sup>ルイジアナ州立大ヘルスサイエンスセンター)
- P42. (修復) PMTC ペーストの使用が人工着色物除去効果に及ぼす影響  
 【3002】 ……………○竹中宏隆<sup>1</sup>, 川本 諒<sup>1,2</sup>, 五條堀眞由美<sup>1</sup>, 佐々木奈央<sup>1</sup>, 遠藤 肇<sup>1</sup>, 高見澤俊樹<sup>1,2</sup>,  
 宮崎真至<sup>1,2</sup>, 松村正鴻<sup>3</sup> (<sup>1</sup>日大歯・保存修復, <sup>2</sup>日大歯総合歯学研究所・生体工学,  
<sup>3</sup>松村歯科医院)
- P43. (修復) 保存修復学臨床実習における Er: YAG レーザー実習の教育効果について  
 【2599】 ……………○泉川昌宣, 猪熊孝憲, 伊藤修一, 油井知雄,  
 松田康裕, 齋藤隆史 (北医大歯・う蝕制御)
- P44. (修復) ヒト歯髓由来線維芽細胞における XAV 刺激による MMPs の産生  
 【2599】 ……………○竹内 撰<sup>1</sup>, 小正玲子<sup>1</sup>, 岩佐一弘<sup>1</sup>, 井村和希<sup>1</sup>, 藤原秀樹<sup>1</sup>, 合田征司<sup>2</sup>,  
 山本一世<sup>1</sup> (<sup>1</sup>大歯大・保存, <sup>2</sup>神歯大・口腔科学)
- P45. (修復) 衝突摩耗試験を応用した Tooth Wear 挙動の解析  
 【2603】 ……………○島村 稔<sup>1</sup>, 安藤 進<sup>1</sup>, 今井亜理紗<sup>1</sup>, 田村ゆきえ<sup>1</sup>, 高見澤俊樹<sup>1,2</sup>, 宮崎真至<sup>1,2</sup>,  
 日野浦 光<sup>3</sup>, 宮 直利<sup>4</sup> (<sup>1</sup>日大歯・保存修復, <sup>2</sup>日大歯総合歯学研究所・生体工学,  
<sup>3</sup>日野浦歯科医院, <sup>4</sup>横須賀共済病院)
- P46. (修復) フッ化物処理ハイドロキシアパタイトにおける歯質結合フッ素の分析  
 【2501】 —フッ化物溶液の濃度および処理時間による影響—  
 ……………○奥山克史<sup>1</sup>, 松田康裕<sup>2</sup>, 山本洋子<sup>3</sup>, 駒田裕子<sup>1</sup>, 玉置幸道<sup>1</sup>  
 (<sup>1</sup>朝日大歯・理工, <sup>2</sup>北医大歯・う蝕制御, <sup>3</sup>阪大院歯・感染制御 (保存))
- P47. (修復) S-PRG フィラー溶出液がポリマイクロバイアルバイオフィルムの群集構造に与える影響  
 【2203】 —次世代型シーケンスによるバイオフィルム菌叢の網羅的解析—  
 ……………○石澤将人<sup>1</sup>, 富山 潔<sup>1</sup>, 長谷川晴彦<sup>1</sup>, 浜田信城<sup>2</sup>, 向井義晴<sup>1</sup>  
 (<sup>1</sup>神歯大院・う蝕制御修復, <sup>2</sup>神歯大院・微生物感染)
- P48. (修復) ERIC プライマーを用いた *S. sobrinus* 血清型 *d* のバンディングパターンの差異  
 【3104】 ……………○岡田珠美<sup>1</sup>, 岡野智子<sup>1</sup>, 伏見幸男<sup>1,2</sup>, 鈴木英明<sup>1,3</sup>  
 (<sup>1</sup>日大松戸歯・保存修復, <sup>2</sup>デンタルクリニック伏見, <sup>3</sup>鈴木歯科医院)

## 第2日目 ポスター会場

- P49. (修復) オゾンを用いた歯の漂白システムによる漂白効果の検討  
 【2605】 .....○澤井健司郎<sup>1</sup>, 吉川一志<sup>1</sup>, 王 宝禮<sup>2</sup>, 山本一世<sup>1</sup> (<sup>1</sup>大歯大・保存, <sup>2</sup>大歯大・細菌)
- P50. (歯内) Mineral trioxide aggregate による骨芽細胞の分化促進に及ぼす  
 【2503】 Calcium-sensing receptor の関与  
 .....○安川拓也<sup>1</sup>, 林 誠<sup>2,5</sup>, 羽鳥啓介<sup>2,5</sup>, 田邊奈津子<sup>3,6</sup>, 川戸貴行<sup>4,6</sup>, 小木曾文内<sup>2,5</sup>  
 (<sup>1</sup>日大院歯・応用口腔科学, <sup>2</sup>日大歯・歯内療法, <sup>3</sup>日大歯・生化学, <sup>4</sup>日大歯・衛生,  
<sup>5</sup>日大歯総合歯学研究所・高度先端医療, <sup>6</sup>日大歯総合歯学研究所・機能形態)
- P51. (歯内) Lipopolysaccharide 存在下におけるマウス歯乳頭細胞の  
 【2503】 mineral trioxide aggregate に対する反応性  
 .....○倉本将司<sup>1</sup>, 川島伸之<sup>1</sup>, Alamuddin Yassin Bakhit<sup>1</sup>, 橋本健太郎<sup>1</sup>, 野田園子<sup>1</sup>,  
 奈良圭介<sup>1</sup>, 齋藤正寛<sup>2</sup>, 興地隆史<sup>1</sup> (<sup>1</sup>医科歯科大院・歯髄生物, <sup>2</sup>東北大院歯・保存)
- P52. (歯内) ラット切歯歯髓組織の幹細胞関連因子発現および MAP1B/CD146 発現細胞に対する  
 【2503】 LPS 刺激の影響  
 .....○末山有希子<sup>1</sup>, 金子友厚<sup>2</sup>, 伊藤崇史<sup>1</sup>, 興地隆史<sup>2</sup>  
 (<sup>1</sup>新大院医歯・う蝕, <sup>2</sup>医科歯科大院・歯髄生物)
- P53. (歯内) ヒト iPS 細胞の培養初期における低酸素および HIF (Hypoxia Inducible Factor) の働き  
 【2599】 .....○杉本浩司<sup>1</sup>, 吉澤 祐<sup>2</sup>, 林 善彦<sup>1</sup> (<sup>1</sup>長大院医歯薬・齶蝕,  
<sup>2</sup>長大病院・総合歯科臨床教育)
- P54. (歯内) 様々な添加剤がケイ酸カルシウム系セメントに与える物理的影響  
 【2503】 .....○馬場俊晃<sup>1</sup>, 辻本恭久<sup>1,2</sup>, 松島 潔<sup>1,2</sup> (<sup>1</sup>日大松戸歯・歯内療法, <sup>2</sup>日大口腔科学研究所)
- P55. (歯内) ポリリン酸誘導マトリックスメタロプロテアーゼ-13 はヒト骨髄由来間葉系幹細胞の  
 【2503】 骨芽細胞分化を制御する  
 .....○長谷奈央子<sup>1</sup>, 尾関伸明<sup>1</sup>, 山口秀幸<sup>1</sup>, 檜山太希<sup>1</sup>, 川合里絵<sup>1</sup>, 茂木真希雄<sup>2</sup>,  
 中田和彦<sup>1</sup> (<sup>1</sup>愛院大歯・歯内治療, <sup>2</sup>愛院大薬・薬学総合教育)
- P56. (歯内) ナノインデンテーションにおける象牙質コラーゲン線維の物性評価  
 【2503】 .....○久保美寿穂, 三浦治郎, 清水真人, 松田祐輔, 竹重文雄 (阪大病院・口腔総合診療部)
- P57. (歯内) Heparin-LL37 複合体による抗菌作用の検討  
 【2503】 .....○吉田和真, 鈴木茂樹, 中西 惇, 永安慎太郎, 小武家誠司,  
 柴 秀樹 (広大院医歯薬・歯髄生物)
- P58. (歯内) ヒトセメント芽細胞を Lipopolysaccharide で長期刺激した際の  
 【2503】 硬組織形成関連遺伝子のメチル化  
 .....○小林史枝, 村松 敬, 佐古 亮, 古澤成博 (東歯大・保存)
- P59. (歯内) 根尖性歯周炎と Wnt/ $\beta$ -catenin シグナルとの関連性についての解析  
 【2503】 .....○成瀬陽菜, 伊藤祥作, 山内裕香子, 伊藤勇紀,  
 林 美加子 (阪大院歯・感染制御 (保存))
- P60. (歯内) マクロファージからの TNF- $\alpha$  産生を誘導する歯髄細胞特異的因子の探索  
 【2599】 .....○永安慎太郎, 鈴木茂樹, 中西 惇, 吉田和真, 土屋志津, 本山直世,  
 小武家誠司, 柴 秀樹 (広大院医歯薬・歯髄生物)
- P61. (歯内) 歯髄結石と大動脈石灰変性の関連について  
 【2201】 .....○関水健宏<sup>1</sup>, 塩崎一成<sup>2</sup>, 千葉敏江<sup>2</sup>, 田井康晴<sup>1</sup>, 細矢哲康<sup>1</sup>,  
 下田信治<sup>2</sup> (<sup>1</sup>鶴大歯・歯内療法, <sup>2</sup>鶴大歯・口腔解剖)

- P62. (歯内) 骨補填材として応用した象牙質顆粒中の有効成分の探索  
 【2503】 .....○奥野公巳郎<sup>1</sup>, 川木晴美<sup>2</sup>, 田中雅士<sup>1</sup>, 河野 哲<sup>1</sup>, 近藤信夫<sup>2</sup>, 吉田隆一<sup>1</sup> ( <sup>1</sup>朝日大歯・歯内, <sup>2</sup>朝日大歯・口腔生化学)
- P63. (歯内) 青色励起光による感染根管内壁の観察  
 【2503】 .....○漆畑 葵, 長谷川篤司 (昭大歯・保存・総合診療)
- P64. (歯内) 6根管を有する下顎第一大臼歯の根管治療と歯科用コーンビーム CT の有用性  
 【2503】 .....○海老沼孝至<sup>1</sup>, 坪井綾香<sup>2</sup>, 大久保圭祐<sup>2</sup>, 下江正幸<sup>2</sup>, 山本直史<sup>1</sup>, 高柴正悟<sup>2</sup> ( <sup>1</sup>岡大病院・歯周科, <sup>2</sup>岡大院医歯薬・歯周病態)
- P65. (歯内) 手用 SS ファイルを用いた根管形成におけるトルクコントロールの効果  
 【2503】 .....○東 春生, 鳥居祥司, 高橋慶壮 (奥羽大歯・歯周)
- P66. (歯内) エンジン用根管拡大形成器具による扁平根管の切削効率の比較  
 【2503】 .....○吉田和貴, 前田宗宏, 勝海一郎 (日歯大・保存)
- P67. (歯内) ProTaper Gold および ProTaper NEXT の機械的特性の評価  
 【2503】 .....許 婧, ○時田大輔, 木村俊介, 牧 圭一郎, 西条美紀, 宮良香菜, 海老原 新, 興地隆史 (医科歯科大院・歯髄生物)
- P68. (歯内) エンジン用根管拡大形成器具による triangle 値の比較  
 【2503】 .....○永島万理子, 勝海一郎 (日歯大・保存)
- P69. (歯内) 3D プリンタで作製した髄状根管模型ブロックによる手用ファイル操作法の評価  
 【2503】 .....○関谷美貴, 前田宗宏, 勝海一郎 (日歯大・保存)
- P70. (歯内) 電解酸性機能水を利用した根管消毒法の検討  
 【2503】 .....○岡村貞之介<sup>1</sup>, 五條堀孝廣<sup>2,4</sup>, 勝呂 尚<sup>1,5</sup>, 田村宗明<sup>3,4</sup>, 浅野正岳<sup>2,4</sup>, 小木曾文内<sup>1,5</sup>  
 ( <sup>1</sup>日歯大・歯内療法, <sup>2</sup>日歯大・病理, <sup>3</sup>日歯大・細菌, <sup>4</sup>日歯大総合歯学研究所・生体防御, <sup>5</sup>日歯大総合歯学研究所・高度先端医療)
- P71. (歯内) EDTA 溶液の根管洗浄効果における最適濃度の検討  
 【2503】 .....○藤巻龍治<sup>1</sup>, 鈴木二郎<sup>1</sup>, 大橋 桂<sup>2</sup>, 石井信之<sup>1</sup>  
 ( <sup>1</sup>神歯大院・歯内, <sup>2</sup>神歯大院・クリニカル・バイオマテリアル)
- P72. (歯内) ラット歯根未完成歯の抜髄後に行ったりバスクラリゼーションの組織学的観察—第2報—  
 【2503】 .....○飯野華絵<sup>1</sup>, 新井恭子<sup>2</sup>, 北島佳代子<sup>2</sup>, 山田理絵<sup>2</sup>, 五十嵐 勝<sup>1,2</sup>  
 ( <sup>1</sup>日歯大院新潟・硬組織機能治療, <sup>2</sup>日歯大新潟・保存 I)
- P73. (歯内) エンドレズをラット臼歯の根管充填に用いた後の根尖歯周組織の創傷治癒に関する組織学的観察  
 【2503】 .....○山田理絵<sup>1</sup>, 飯野華絵<sup>2</sup>, 新井恭子<sup>1</sup>, 北島佳代子<sup>1</sup>, 五十嵐 勝<sup>1,2</sup>  
 ( <sup>1</sup>日歯大新潟・保存 I, <sup>2</sup>日歯大院新潟・硬組織機能治療)
- P74. (歯内) 根尖歯周組織に対する新規バイオガラス配合根管充填用シーラーの生体親和性  
 【2503】 .....○諸富孝彦<sup>1</sup>, 花田可緒理<sup>1</sup>, 鷺尾絢子<sup>1</sup>, 吉居慎二<sup>1</sup>, 市丸-末松美希<sup>1</sup>, 永吉雅人<sup>2</sup>, 西野宇信<sup>3</sup>, 北村知昭<sup>1</sup> ( <sup>1</sup>九歯大・保存, <sup>2</sup>ながよし歯科医院, <sup>3</sup>鞍手北歯科医院)
- P75. (歯内) ホルモクレゾールがスーパーボンド根充シーラーと象牙質の接着強さに与える影響  
 【2503】 .....○鷺巣太郎, 菅谷 勉 (北大院歯・歯周・歯内)
- P76. (歯内) S-PRG フィラー含有試作根管充填用シーラーの細胞毒性および骨芽細胞分化誘導能の検討  
 【2503】 .....○若林安見子, 川島伸之, Alamuddin Yassin Bakhit, 橋本健太郎, 野田園子, 奈良圭介, 興地隆史 (医科歯科大院・歯髄生物)



## 第2日目 ポスター会場

- P77. (歯内) 直接覆髄材としてのバイオガラス配合セメントの可能性  
【2503】 .....○花田可緒理, 諸富孝彦, 鷺尾絢子, 北村知昭 (九歯大・保存)
- P78. (歯内) 新規ケイ酸カルシウム系セメントの開発 (第2報)  
【2503】 .....○中野貴文<sup>1</sup>, 加藤喬大<sup>1</sup>, 松浦理太郎<sup>1</sup>, 安楽照男<sup>1</sup>, 榊原さや夏<sup>2</sup>, 遠藤一彦<sup>3</sup>  
(<sup>1</sup>山本貴金属地金(株), <sup>2</sup>北医大歯・小児歯科, <sup>3</sup>北医大歯・生体材料工学)
- P79. (歯内) ユージノール濃度を低減した酸化亜鉛ユージノールセメントのユージノール遊離動態  
【2503】 .....○前田宗宏<sup>1</sup>, 橋本修一<sup>2</sup>, 勝海一郎<sup>1</sup> (<sup>1</sup>日歯大・保存, <sup>2</sup>日歯大)
- P80. (歯内) 形成ガイドを用いた下顎切歯の髄室開拓  
【2503】 .....○西田太郎, 小倉陽子, 前田宗宏, 勝海一郎 (日歯大・保存)
- P81. (歯内) リン酸カルシウムセメントが生成するアパタイト結晶に対する有機質の影響  
【3103】 .....○田井康晴<sup>1</sup>, 関水健宏<sup>1</sup>, 浅田由佳<sup>2</sup>, 千葉敏江<sup>3</sup>, 桃井保子<sup>2</sup>, 細矢哲康<sup>1</sup>, 下田信治<sup>3</sup>  
(<sup>1</sup>鶴大歯・歯内療法, <sup>2</sup>鶴大歯・保存修復, <sup>3</sup>鶴大歯・口腔解剖)
- P82. (歯内) 慢性化膿性根尖性歯周炎に陥った根未完成歯に対して  
【2503】 Revascularization (Regenerative Endodontic Treatment) を行った症例  
.....○浅井知宏<sup>1</sup>, 土倉 康<sup>1</sup>, 山田雅司<sup>2</sup>, 杉内亜紀奈<sup>2</sup>, 宮吉教仁<sup>2</sup>, 藤井理絵<sup>2</sup>, 森永一喜<sup>2</sup>,  
熊澤海道<sup>3</sup>, 新谷誠康<sup>3</sup>, 村松 敬<sup>2</sup>, 古澤成博<sup>2</sup> (<sup>1</sup>丸紅東京歯科診療所,  
<sup>2</sup>東歯大・保存, <sup>3</sup>東歯大・小児歯科)
- P83. (歯内) レジン隔壁作製症例の実態調査  
【2533】 .....○山口博康<sup>1,2</sup>, 渡邊保澄<sup>2</sup>, 湯浅茂平<sup>1</sup>, 岩瀬弘和<sup>1</sup>, 小林一行<sup>3</sup> (<sup>1</sup>鶴大病院・総合歯科2,  
<sup>2</sup>鶴大先制医療研究センター・医療技能開発学寄付, <sup>3</sup>鶴大短大・歯科衛生)
- P84. (歯内) 上顎第一大臼歯の歯根端切除術に3DモデルとPiezosurgeryを活用した1症例  
【2503】 .....○加藤広之<sup>1</sup>, 宮吉教仁<sup>1</sup>, 関谷紗世<sup>1</sup>, 村松 敬<sup>1</sup>, 古澤成博<sup>1</sup>, 神尾 崇<sup>2</sup>  
(<sup>1</sup>東歯大・保存, <sup>2</sup>東歯大・口腔顎顔面外科)
- P85. (歯内) 過剰根管充填された難治性根尖性歯周炎の治療経過における細菌学的解析  
【2503】 .....○永山智崇<sup>1,3</sup>, 朝日陽子<sup>1</sup>, 吉岡靖介<sup>3</sup>, 住岡龍一<sup>3</sup>, 米田直道<sup>1</sup>, 松井沙織<sup>1</sup>, 後藤満帆<sup>1</sup>,  
野杻由一郎<sup>2</sup>, 恵比須繁之<sup>1</sup>, 林 美加子<sup>1</sup> (<sup>1</sup>阪大院歯・感染制御(保存),  
<sup>2</sup>新大院医歯・う蝕, <sup>3</sup>永山歯科医院)
- P86. (歯内) 紫外線照射が歯内疾患関連細菌および歯髄細胞に及ぼす影響  
【2503】 .....○原口 晃<sup>1</sup>, 吉田晋一郎<sup>2</sup>, 竹下正章<sup>3</sup>, 角 保徳<sup>4</sup>, 西村英紀<sup>3</sup>, 前田英史<sup>2</sup>, 和田尚久<sup>1</sup>  
(<sup>1</sup>九大病院・口腔総合診療科, <sup>2</sup>九大院歯・口腔機能(歯科保存),  
<sup>3</sup>九大院歯・口腔機能(歯周), <sup>4</sup>国立長寿医療研究センター)
- P87. (歯内) 歯内-歯周疾患Ⅲ型病変に智歯の自家移植を施した一症例  
【2505】 .....○松崎英津子, 松本和磨, 赤尾瑛一, 西崎竜司, 稲永晃子, 二階堂美咲, 中山英明,  
水上正彦, 畠山純子, 松本典祥, 泉 利雄, 阿南 壽 (福歯大・修復・歯内)
- P88. (歯周) 知識データベースが歯科医師臨床研修に与える影響  
【2111】 .....○河野隆幸, 塩津範子, 武田宏明, 小野早和子, 渡邊 翔,  
野崎高儀, 桑山香織, 鳥井康弘 (岡大病院・総合歯科)

- P89. (歯周) LPS 刺激歯根膜細胞におけるオートファジーの役割  
 【2202】 ……………○萩尾佳那子<sup>1</sup>, 大野 純<sup>2</sup>, 山口真広<sup>3</sup>, 瀬野恵衣<sup>1</sup>, 山田和彦<sup>1</sup>, 米田雅裕<sup>1</sup>, 前田英史<sup>4</sup>,  
 廣藤卓雄<sup>1</sup> (<sup>1</sup>福歯大・総合歯科, <sup>2</sup>福歯大・再生医学研究センター,  
<sup>3</sup>福歯大・高齢者歯科, <sup>4</sup>九大病院・歯内治療科)
- P90. (歯周) エピガロカテキンガレートは TNF $\alpha$  による破骨細胞形成促進を抑制する  
 【2202】 ……………○鶴飼 孝, 山下恭徳, 小林弘樹, 小山美香, 原 宜興 (長大院医歯薬・歯周)
- P91. (歯周) *Runx2* ホモ欠損マウス由来 iPS 細胞を用いた骨芽細胞分化の解析  
 【2206】 ……………○青木栄人<sup>1</sup>, 喜田大智<sup>1</sup>, 勢島 典<sup>1</sup>, 齋藤 淳<sup>1,2</sup>  
 (<sup>1</sup>東歯大・歯周, <sup>2</sup>東歯大・口腔科学研究センター)
- P92. (歯周) Spheroid 培養時の歯根膜幹細胞における幹細胞関連遺伝子の変化  
 【2206】 ……………○岩崎剣吾 (医科歯科大院・ナノメディスン (DNP))
- P93. (歯周) ヒト歯肉線維芽細胞の増殖, 接着, ERK 1/2 シグナルに対する  
 【2504】 エムドゲイン由来合成ペプチドの影響  
 ……………○嘉藤弘仁<sup>1</sup>, 田口洋一郎<sup>1</sup>, 野口正皓<sup>1</sup>, 山内伸浩<sup>1</sup>, 山脇 勲<sup>1</sup>, 富永和也<sup>2</sup>,  
 田中昭男<sup>2</sup>, 梅田 誠<sup>1</sup> (<sup>1</sup>大歯大・歯周病, <sup>2</sup>大歯大・口腔病理)
- P94. (歯周) 細菌抗原による PCSK9 産生の誘導機構  
 【2499】 ……………○横地麻衣<sup>1,2</sup>, 多部田康一<sup>2</sup>, 宮澤春菜<sup>2</sup>, 野中由香莉<sup>2</sup>, 高橋直紀<sup>4</sup>, 松田由実<sup>1,2</sup>,  
 佐藤圭祐<sup>1,2</sup>, 山田実生<sup>1,2</sup>, 伊藤晴江<sup>3</sup>, 中島貴子<sup>3</sup>, 山崎和久<sup>1</sup>  
 (<sup>1</sup>新大院医歯・口腔保健, <sup>2</sup>新大院医歯・歯周, <sup>3</sup>新大院医歯・歯学教育研究開発,  
<sup>4</sup>新大院医歯・高度口腔機能教育研究センター)
- P95. (歯周) Gomisin N はヒト歯根膜由来細胞の炎症性サイトカイン産生を抑制する  
 【2504】 ……………○細川義隆<sup>1</sup>, 細川育子<sup>1</sup>, 進藤 智<sup>2</sup>, 尾崎和美<sup>3</sup>, 松尾敬志<sup>1</sup> (<sup>1</sup>徳大院・保存,  
<sup>2</sup>徳大院・保存・日本学術振興会特別研究員 DC2, <sup>3</sup>徳大院・口腔保健支援)
- P96. (歯周) 口蓋粘膜の計測における CBCT の有用性  
 【2504】 ……………○小川実穂<sup>1</sup>, 小柳達郎<sup>1</sup>, 竹内康雄<sup>1</sup>, 片桐さやか<sup>1</sup>, 井川貴博<sup>1</sup>, 竹内祥吾<sup>1</sup>, 関内孝侑<sup>1</sup>,  
 新井祐貴<sup>2</sup>, 風間龍之輔<sup>2</sup>, 若林則幸<sup>2</sup>, 和泉雄一<sup>1</sup> (<sup>1</sup>医科歯科大院・歯周病,  
<sup>2</sup>医科歯科大院・部分床義歯補綴)
- P97. (歯周) 金クラスターを用いた抗菌的光線力学療法の開発  
 【2504】 一歯周病原菌に対する抗菌効果と細胞親和性一  
 ……………○宮田さほり<sup>1</sup>, 宮治裕史<sup>1</sup>, 佐伯 歩<sup>2</sup>, 川崎英也<sup>3</sup>, 田中佐織<sup>1,4</sup>, 菅谷 勉<sup>1</sup>  
 (<sup>1</sup>北大院歯・歯周・歯内, <sup>2</sup>北大院歯・口腔分子微生物,  
<sup>3</sup>関西大化学生命工, <sup>4</sup>北大病院・口腔総合治療部)
- P98. (歯周) 擦過ケラチノサイトでの分子変化は歯周環境変化のバイオマーカーである  
 【2504】 ……………○瀬野恵衣<sup>1</sup>, 大野 純<sup>2</sup>, 萩尾佳那子<sup>1</sup>, 山口真広<sup>3</sup>, 山田和彦<sup>1</sup>, 森田浩光<sup>1</sup>, 米田雅裕<sup>1</sup>,  
 廣藤卓雄<sup>1</sup> (<sup>1</sup>福歯大・総合歯科, <sup>2</sup>福歯大・再生医学研究センター, <sup>3</sup>福歯大・高齢者歯科)
- P99. (歯周) *Porphyromonas gingivalis* 口腔感染はコラーゲン誘発関節炎モデルマウスの関節を悪化させる  
 【2504】 ……………○安田忠司, 佐藤 匠, 森永啓嗣, 清水雄太, 澁谷俊昭 (朝日大歯・歯周)
- P100. (歯周) タバコ煙濃縮物およびニコチンの全身投与がマウス実験的歯周炎の病態形成に及ぼす影響  
 【2504】 ……………○久保田実木子, 柳田 学, 長谷川詩織, 辰巳真理, 山下元三,  
 山田 聡, 北村正博, 村上伸也 (阪大院歯・免疫制御 (治療))

## 第2日目 ポスター会場

- P101. (歯周) 歯根膜細胞の骨芽細胞分化に対する SMPD3 の効果  
 【2504】 .....○北垣次郎太, 宮内静香, 柁本梨沙, 藤原千春, 山下元三, 柳田 学, 山田 聡, 北村正博, 村上伸也 (阪大院歯・免疫制御 (治療))
- P102. (歯周) 歯根膜細胞における非神経性コリン作動系の発現  
 【2504】 .....○三木康史, 山下元三, 柳田 学, 北村正博, 村上伸也 (阪大院歯・免疫制御 (治療))
- P103. (歯周) 低出力 Nd : YAG レーザー照射がヒト歯周組織由来培養細胞に与える影響  
 【2504】 一創傷治癒に関与する因子の検討一  
 .....○大久保美佐, 村極悦子, 石黒一美, 沼部幸博 (日歯大・歯周病)
- P104. (歯周) 口腔粘膜潰瘍に対する等方性超高密度炭素を用いた炭素ローラーの影響  
 【2504】 .....○中井 敬<sup>1</sup>, 山本俊郎<sup>1</sup>, 本城賢一<sup>1</sup>, 西垣 勝<sup>1</sup>, 大迫文重<sup>1</sup>, 雨宮 傑<sup>1</sup>, 坂下敦宏<sup>1,2</sup>, 喜多正和<sup>3</sup>, 大木達彦<sup>4</sup>, 大木武彦<sup>4</sup>, 金村成智<sup>1</sup> (<sup>1</sup>京府医大院・歯科口腔科学, <sup>2</sup>北山武田病院・歯科, <sup>3</sup>京府医大院・実験動物センター, <sup>4</sup>(株)大木工藝)
- P105. (歯周) イオン徐放性 S-PRG ナノフィラーを用いた歯面の機能性コーティング  
 【2504】 .....○眞弓佳代子, 宮治裕史, 宮田さほり, 部 佳奈子, 菅谷 勉 (北大院歯・歯周・歯内)
- P106. (歯周) FGF-2 は歯根膜細胞の CD40 誘導性炎症反応を抑制する  
 【2504】 .....○藤原千春<sup>1,2</sup>, 山田 聡<sup>2</sup>, 北垣次郎太<sup>2</sup>, 村上伸也<sup>2</sup>  
 (阪大病院・近未来歯科医療センター, <sup>2</sup>阪大院歯・免疫制御 (治療))
- P107. (歯周) R-spondin2 が未分化なヒト歯根膜細胞の線維芽細胞様分化に及ぼす影響  
 【2504】 .....○園田麻衣<sup>1</sup>, 長谷川大学<sup>2</sup>, 和田尚久<sup>3</sup>, 吉田晋一郎<sup>2</sup>, 御手洗裕美<sup>1</sup>, 友清 淳<sup>2</sup>, 濱野さゆり<sup>1,4</sup>, 前田英史<sup>1,2</sup> (<sup>1</sup>九大院歯・口腔機能 (歯科保存), <sup>2</sup>九大病院・歯内治療科, <sup>3</sup>九大病院・口腔総合診療科, <sup>4</sup>九大院歯・OBT 研究センター)
- P108. (歯周) 高出力赤色 LED がヒト歯肉上皮細胞に及ぼす影響  
 【3101】 .....○田口洋一郎<sup>1</sup>, 劉 大力<sup>2</sup>, 山内伸浩<sup>1</sup>, 山脇 勲<sup>1</sup>, 野口正皓<sup>1</sup>, 嘉藤弘仁<sup>1</sup>, 周 蓉<sup>2</sup>, 梅田 誠<sup>1</sup> (<sup>1</sup>大歯大・歯周病, <sup>2</sup>上海交大口腔医学院・歯周病科)
- P109. (歯周) 酸化グラフェンと近赤外線光を用いた光熱的抗菌治療法の開発  
 【2504】 .....○長尾敬志, 宮治裕史, 西田絵利香, 加藤昭人, 菅谷 勉 (北大院歯・歯周・歯内)
- P110. (歯周) インプラント周囲炎に対して再生療法にて対応した症例 12ヶ月予後  
 【3102】 .....○白井義英 (大歯大病院・歯周治療科)
- P111. (歯周) クルクミンの LPS 誘発性 MMP-9 発現抑制  
 【3104】 .....○虎谷斉子<sup>1,2</sup>, 植原 治<sup>2</sup>, 平木大地<sup>3</sup>, 森川哲郎<sup>3</sup>, 安彦善裕<sup>3</sup>, 千葉逸朗<sup>2</sup>  
 (<sup>1</sup>北医大病院・歯科衛生部, <sup>2</sup>北医大歯・保健衛生, <sup>3</sup>北医大歯・臨床口腔病理)
- P112. (歯周) 十勝産ワイン絞り粕 (バミス) の歯周病予防効果  
 【3104】 .....○清水 綾<sup>1</sup>, 植原 治<sup>2</sup>, 嶋津京子<sup>3</sup>, 大淵秀樹<sup>4</sup>, 間 和彦<sup>3</sup>, 安彦善裕<sup>1</sup>  
 (<sup>1</sup>北医大歯・臨床口腔病理, <sup>2</sup>北医大歯・保健衛生, <sup>3</sup>日本製粉 (株) イノベーションセンター, <sup>4</sup>池田町ブドウ・ブドウ酒研究所)
- P113. (歯周) アスタキサンチンの LPS 誘発性 MMPs 発現抑制  
 【3104】 .....○平木大地<sup>1</sup>, 植原 治<sup>2</sup>, 原田文也<sup>1</sup>, 虎谷斉子<sup>2,3</sup>, 北市伸義<sup>4</sup>, 安彦善裕<sup>1</sup>  
 (<sup>1</sup>北医大歯・臨床口腔病理, <sup>2</sup>北医大歯・保健衛生, <sup>3</sup>北医大病院・歯科衛生部, <sup>4</sup>北医大個体差医療科学センター・眼科学系)
- P114. (その他) 咬耗面積・接触面積・咬合接点による咬耗症例の解析  
 【2599】 .....○神農泰生, 大原直子, 松崎久美子, 高橋 圭, 山路公造, 吉山昌弘 (岡大院医歯薬・保存修復)

- P115. (その他) レーザー援用バイオミメティック法によるレジン表面へのリン酸カルシウムの析出  
 【3102】 .....○西田絵利香<sup>1</sup>, 宮治裕史<sup>1</sup>, A. Joseph NATHANAEL<sup>2</sup>, 中村真紀<sup>2</sup>, 大矢根綾子<sup>2</sup>,  
 田中佐織<sup>1,3</sup>, 田中 享<sup>4</sup>, 加藤昭人<sup>1</sup>, 菅谷 勉<sup>1</sup> (<sup>1</sup>北大院歯・歯周・歯内,  
<sup>2</sup>産業技術総合研究所・ナノ材料研究部門, <sup>3</sup>北大病院・口腔総合治療部,  
<sup>4</sup>北大院歯・修復・歯内)
- P116. (その他) 新規開所した特別養護老人ホームで実施した摂食嚥下障害スクリーニングに併せて  
 【3001】 実施した口腔内の調査報告  
 .....○中村 亨<sup>1,2</sup>, 山本俊郎<sup>2</sup>, 張 端良<sup>2,3</sup>, 金村成智<sup>2</sup> (<sup>1</sup>宇治徳洲会病院・歯科口腔外科,  
<sup>2</sup>京府医大院・歯科口腔科学, <sup>3</sup>京丹後市国民健康保険直営・宇川診療所)
- P117. (その他) 微細炭酸カルシウム配合歯磨剤の硬質レジン上の着色除去能の評価  
 【3002】 .....○高山和人, 船橋英利, 熊谷知弘 ((株) ジーシー)
- P118. (その他) 寒天粒子の噴射加工による歯科用純チタン表面の清掃法に関する検討  
 【3101】 .....○白石智久<sup>1</sup>, 佐藤秀明<sup>1</sup>, 真柳 弦<sup>2</sup>, 島内英俊<sup>2</sup>, 石幡浩志<sup>2</sup>, 佐々木啓一<sup>2</sup>  
 (<sup>1</sup>東京都市大工・機械工学, <sup>2</sup>東北大院歯)
- P119. (その他) 税務署職員における口腔衛生指導(航空自衛隊隊員との比較) 第5報  
 【2110】 .....○車田文雄<sup>1</sup>, 廣瀬公治<sup>1</sup>, 佐藤穩子<sup>2</sup>, 佐々木重夫<sup>2</sup>, 木村裕一<sup>2</sup>, 長岡正博<sup>3</sup>  
 (<sup>1</sup>奥羽大歯・口腔衛生, <sup>2</sup>奥羽大歯・歯内, <sup>3</sup>奥羽大歯・薬理)
- P120. (その他) 無髄神経欠損モデルラットにおける島皮質局所回路の変化  
 【2205】 ....○村山翔太<sup>1</sup>, 武市 取<sup>1,2</sup>, 清水康平<sup>1,2</sup>, 小林真之<sup>3,4</sup>, 小木曾文内<sup>1,2</sup> (<sup>1</sup>日大歯・歯内療法,  
<sup>2</sup>日大歯総合歯学研究所・高度先端医療, <sup>3</sup>日大歯・薬理, <sup>4</sup>日大歯総合歯学研究所・顎口腔機能)
- P121. (その他) 岡山大学病院歯科医師臨床研修における歯科保存治療の経験症例の分析  
 【2399】 .....○塩津範子, 野崎高儀, 渡邊 翔, 小野早和子, 武田宏明,  
 桑山香織, 河野隆幸, 鳥井康弘 (岡大病院・総合歯科)
- P122. (その他) 口腔細菌感染症を制御する機能性食品の探索  
 【3001】 .....○伊東昌洋<sup>1</sup>, 大久保圭祐<sup>1</sup>, 伊東 孝<sup>2</sup>, 河田有祐<sup>3</sup>, 塩田康祥<sup>3</sup>, 大森一弘<sup>3</sup>, 山本直史<sup>3</sup>,  
 高柴正悟<sup>1</sup> (<sup>1</sup>岡大院医歯薬・歯周病態, <sup>2</sup>岡大病院・新医療研究開発センター,  
<sup>3</sup>岡大病院・歯周科)
- P123. (歯周) 長野県上伊那地区における永久歯抜歯の原因調査  
 【2107】 .....○橋本実樹<sup>1</sup>, 花田隆周<sup>1</sup>, 池上正資<sup>1</sup>, 中塚敏弘<sup>1</sup>, 矢島八郎<sup>1</sup>,  
 吉成伸夫<sup>2</sup> (<sup>1</sup>(一社)上伊那歯科医師会, <sup>2</sup>松歯大・保存)